

**Projekt**

z dnia 21 marca 2025 r.

Zatwierdzony przez .....

**UCHWAŁA NR X/73/2025  
RADY GMINY ŚWIDNICA**

z dnia 26 marca 2025 r.

**w sprawie pozbawienia dróg oraz odcinków dróg kategorii dróg gminnych, a także zaliczenia odcinków dróg do kategorii dróg gminnych**

Na podstawie art. 18 ust. 2 pkt. 15 ustawy z dnia 8 marca 1990 r. o samorządzie gminnym (Dz. U. z 2024 r., poz. 1465, 1572, 1907, 1940), art. 7, 7a, 10 ust. 1, 2 i 3 Ustawy z dnia 21 marca 1985 r. o drogach publicznych (Dz. U. z 2024 r., poz. 320), po zasięgnięciu opinii Zarządu Powiatu w Zielonej Górze, uchwała się, co następuje:

§ 1. Pozbawia się poniższe drogi dotychczasowej kategorii wraz z numerami ewidencyjnymi poprzez wyłączenie ich z użytkowania jako drogi gminne publiczne:

1) Droga gminna nr 006009F Piaski do drogi Krzewiny - Koźła:

a) obręb Koźła: dz. nr ew. 969/3, 969/2, 969/1,

b) obręb Piaski: dz. nr ew. 273/5,

– zgodnie z załącznikiem nr 1;

2) Droga gminna nr 006012F Koźła - skrzyżowanie z drogą gminna nr 003824F (Bogaczów):

a) obręb Koźła: dz. nr ew. 335/24, 182/1, 73,

b) obręb Grabowiec: dz. nr ew. 394, 395,

– zgodnie z załącznikiem nr 2;

3) Droga gminna nr 006037F Świdnica, ul. Leśna, dz. nr ew. 1941 obręb Świdnica - zgodnie z załącznikiem nr 3;

4) Droga gminna nr 006038F Świdnica, dz. nr ew. 650/10 obręb Świdnica - zgodnie z załącznikiem nr 4;

5) Droga gminna nr 006039F Świdnica, ul. Leśna, dz. nr ew. 1941 obręb Świdnica - zgodnie z załącznikiem nr 5;

6) Droga gminna nr 006047F Orzewo, dz. nr ew. 118, 119, 135, 136, 134, 133/1 obręb Radomia - zgodnie z załącznikiem nr 6;

7) Droga gminna nr 006050F Radomia, dz. nr ew. 144, 141 obręb Radomia - zgodnie z załącznikiem nr 7;

8) Droga gminna nr 006055F Wilkanowo, dz. nr ew. 355/1 obręb Wilkanowo - zgodnie z załącznikiem nr 8;

9) Droga gminna nr 006064F Wilkanowo, dz. nr ew. 335/1, 338, 129/3, 337/1, 337/2 obręb Wilkanowo - zgodnie z załącznikiem nr 9;

10) Droga gminna nr 006066F Lipno, dz. nr ew. 262, 263, 264, 265, 266/1, 267, 276/1 obręb Lipno - zgodnie z załącznikiem nr 10;

11) Droga gminna nr 006068F Lipno, dz. nr ew. 146, 148, 150, 151, 152, 154, 282 obręb Lipno - zgodnie z załącznikiem nr 11;

12) Droga gminna nr 006069F Lipno, dz. nr ew. 68, 69, 70, 71, 72, 73, 74, 75 obręb Lipno - zgodnie z załącznikiem nr 12;

13) Droga gminna nr 006078F Grabowiec, dz. nr ew. 192, 207, 216 obręb Grabowiec - zgodnie z załącznikiem nr 13;

14) Droga gminna nr 006081F Koźła, dz. nr ew. 331, 245 obręb Koźła - zgodnie z załącznikiem nr 14;

- 15) Droga gminna nr 006084F Koźła, dz. nr ew. 34, 35/2, 46, 53, 57, 71, 77, 78 obręb Koźła - zgodnie z załącznikiem nr 15;
- 16) Droga gminna nr 006086F Koźła, dz. nr ew. 361, 492, 376, 410, 464, 474, 475 obręb Koźła - zgodnie z załącznikiem nr 16;
- 17) Droga gminna nr 006087F Buchałów, dz. nr ew. 30, 34, 45, 31, 50, 19 obręb Buchałów - zgodnie z załącznikiem nr 17;
- 18) Droga gminna nr 006088F Buchałów, dz. nr ew. 241, 273, 261, 260, 254, 255 obręb Buchałów - zgodnie z załącznikiem nr 18;
- 19) Droga gminna nr 006092F Buchałów, dz. nr ew. 134 obręb Buchałów - zgodnie z załącznikiem nr 19;
- 20) Droga gminna nr 006094F Drzonów, dz. nr ew. 209, 210, 208, 212/1, 211, 207, 214, 297, 298, 299, 300, 302, 305 obręb Drzonów - zgodnie z załącznikiem nr 20;
- 21) Droga gminna nr 006095F Drzonów, dz. nr ew. 213 obręb Drzonów - zgodnie z załącznikiem nr 21.

§ 2. Pozbawia się poniższe drogi dotychczasowej kategorii poprzez wyłączenie ich z użytkowania jako drogi gminne publiczne w zakresie następujących działek:

- 1) W drodze gminnej nr 006011F Świdnica do drogi powiatowej nr 1050F, dz. nr ew. 1775/1, 1251, 1260, 1430, 1431, 1432, 1433, 933/23, 932, 1236, 1253, 2006/2 - zgodnie z załącznikiem nr 22;
- 2) W drodze gminnej nr 006046F dz. nr ew. 447 obręb Słone - zgodnie z załącznikiem nr 23;
- 3) W drodze gminnej nr 006048F dz. nr ew. 130 obręb Radomia - zgodnie z załącznikiem nr 24;
- 4) W drodze gminnej nr 006067F dz. nr ew. 293, 160, 155, 77, 78, 80, 82, 83 obręb Lipno - zgodnie z załącznikiem nr 25;
- 5) W drodze gminnej nr 006071F dz. nr ew. 436/1, 437, 438, 448, 449, 450, 451, 456, 457, 458 obręb Piaski - zgodnie z załącznikiem nr 26;
- 6) W drodze gminnej nr 006073F dz. nr ew. 470, 471, 465, 466, 392/2 obręb Piaski - zgodnie z załącznikiem nr 27;
- 7) W drodze gminnej nr 006076F dz. nr ew. 10, 28, 59, 78, 79, 94, 96, 100, 101, 110, 146 obręb Grabowiec - zgodnie z załącznikiem nr 28;
- 8) W drodze gminnej nr 006077F dz. nr ew. 150, 156, 160, 169, 174 obręb Grabowiec - zgodnie z załącznikiem nr 29;
- 9) W drodze gminnej nr 006079F dz. nr ew. 318, 322, 314, 312, 302/1, 304, 296 obręb Grabowiec - zgodnie z załącznikiem nr 30;
- 10) W drodze gminnej nr 006080F dz. nr ew. 421, 436, 434, 591 obręb Koźła - zgodnie z załącznikiem nr 31;
- 11) W drodze gminnej nr 006083F dz. nr ew. 83, 95, 115, 104, 107/2, 107/1, 272, 262, 137 obręb Koźła - zgodnie z załącznikiem nr 32;
- 12) W drodze gminnej nr 006085F dz. nr ew. 163, 340, 350, 355 obręb Koźła - zgodnie z załącznikiem nr 33;
- 13) W drodze gminnej nr 006089F dz. nr ew. 246, 69/1, 52/5, 55 obręb Buchałów - zgodnie z załącznikiem nr 34.

§ 3. Zalicza się poniższe odcinki dróg do kategorii dróg gminnych publicznych w zakresie następujących działek:

- 1) Do drogi gminnej nr 006003F częściowo dz. nr ew. 350 obręb Wilkanowo - zgodnie z załącznikiem nr 35;
- 2) Do drogi gminnej nr 006005F:
  - a) obręb Letnica: dz. nr ew. 272, 238, 232, 389, 143, 228, 214/2,
  - b) obręb Buchałów: dz. nr ew. 293, 300,– zgodnie z załącznikiem nr 36;
- 3) Do drogi gminnej nr 006014F dz. nr ew. 356, 355/1 obręb Wilkanowo - zgodnie z załącznikiem nr 37;

- 4) Do drogi gminnej nr 006018F dz. nr ew. 220/4, 220/5, 220/6, 221/1, 228/60 obręb Świdnica - zgodnie z załącznikiem nr 38;
- 5) Do drogi gminnej nr 006023F dz. nr ew. 176/12, 302/1, 303/1, 2101 obręb Świdnica - zgodnie z załącznikiem nr 39;
- 6) Do drogi gminnej nr 006025F dz. nr ew. 335/4 - zgodnie z załącznikiem nr 40;
- 7) Do drogi gminnej nr 006026F dz. nr ew. 496/20, 496/22, 487/4, 488/1, 489/5, 489/3, 490/13, 491/7 obręb Świdnica - zgodnie z załącznikiem nr 41;
- 8) Do drogi gminnej nr 006027F dz. nr ew. 504/1, 518/9, 475/9 obręb Świdnica - zgodnie z załącznikiem nr 42;
- 9) Do drogi gminnej nr 006036F dz. nr ew. 1794 obręb Świdnica - zgodnie z załącznikiem nr 43;
- 10) Do drogi gminnej nr 006041F dz. nr ew. 898, 142/2, 105/6, 104/5, 475/137, 475/148, 475/153, 475/166 obręb Słone - zgodnie z załącznikiem nr 44;
- 11) Do drogi gminnej nr 006049F dz. nr ew. 82/25, 82/27 obręb Radomia - zgodnie z załącznikiem nr 45;
- 12) Do drogi gminnej nr 006071F dz. nr ew. 474 obręb Piaski - zgodnie z załącznikiem nr 46;
- 13) Do drogi gminnej nr 006079F dz. nr ew. 191/3 obręb Grabowiec - zgodnie z załącznikiem nr 47;
- 14) Do drogi gminnej nr 006080F dz. nr ew. 449/8, 449/6, 596 obręb Koźła - zgodnie z załącznikiem nr 48.

§ 4. Wyłącza się dz. nr ew. 14/4 obręb Radomia z drogi gminnej 006015F i zalicza do drogi gminnej nr 006001F.

§ 5. Wykonanie uchwały powierza się Wójtowi Gminy Świdnica.

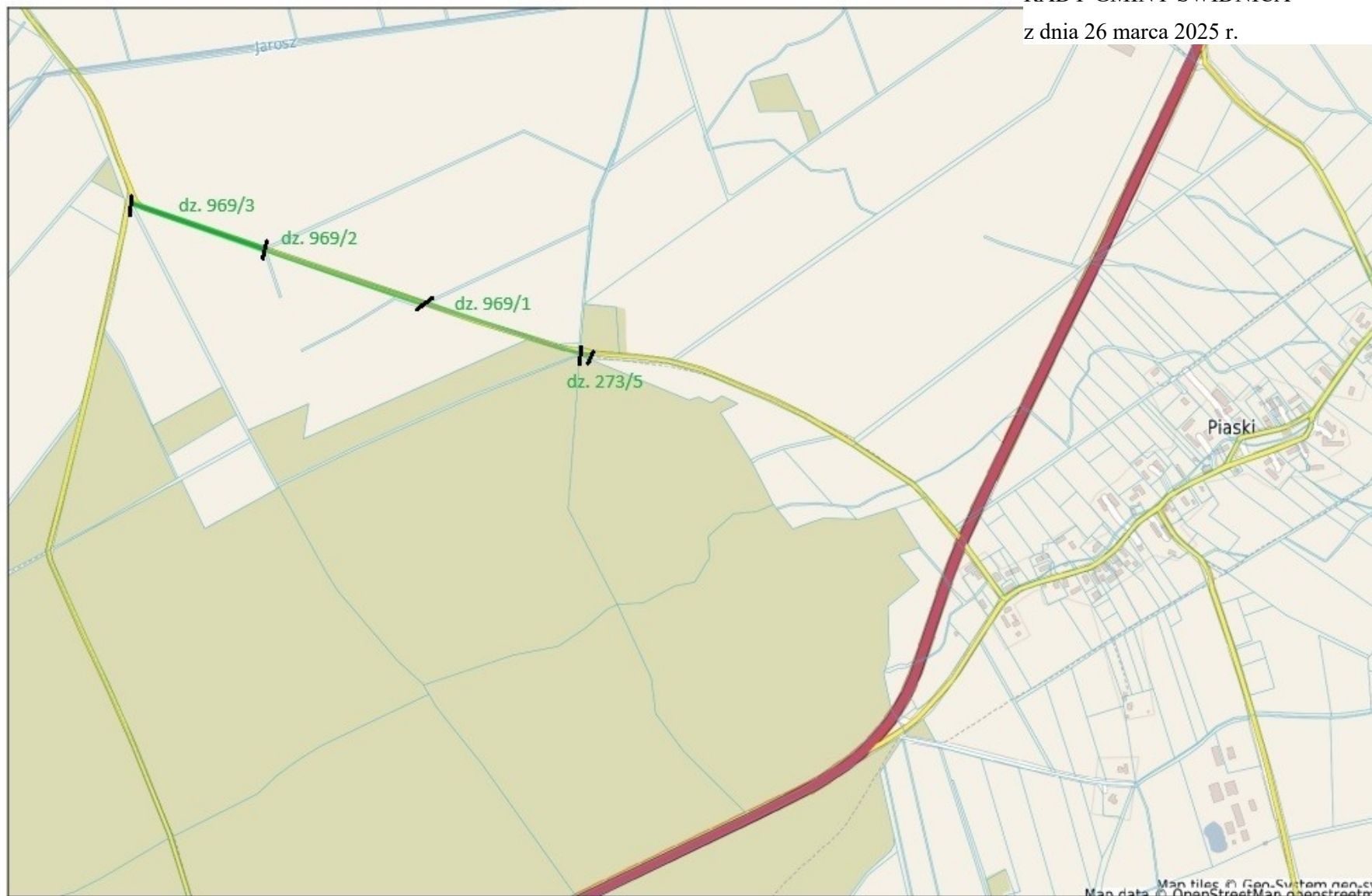
§ 6. Uchwała wchodzi w życie po upływie 14 dni od dnia ogłoszenia w Dzienniku Urzędowym Województwa Lubuskiego.

Przewodniczący Rady Gminy

**Tomasz Marczewski**

skala 1 : 10000

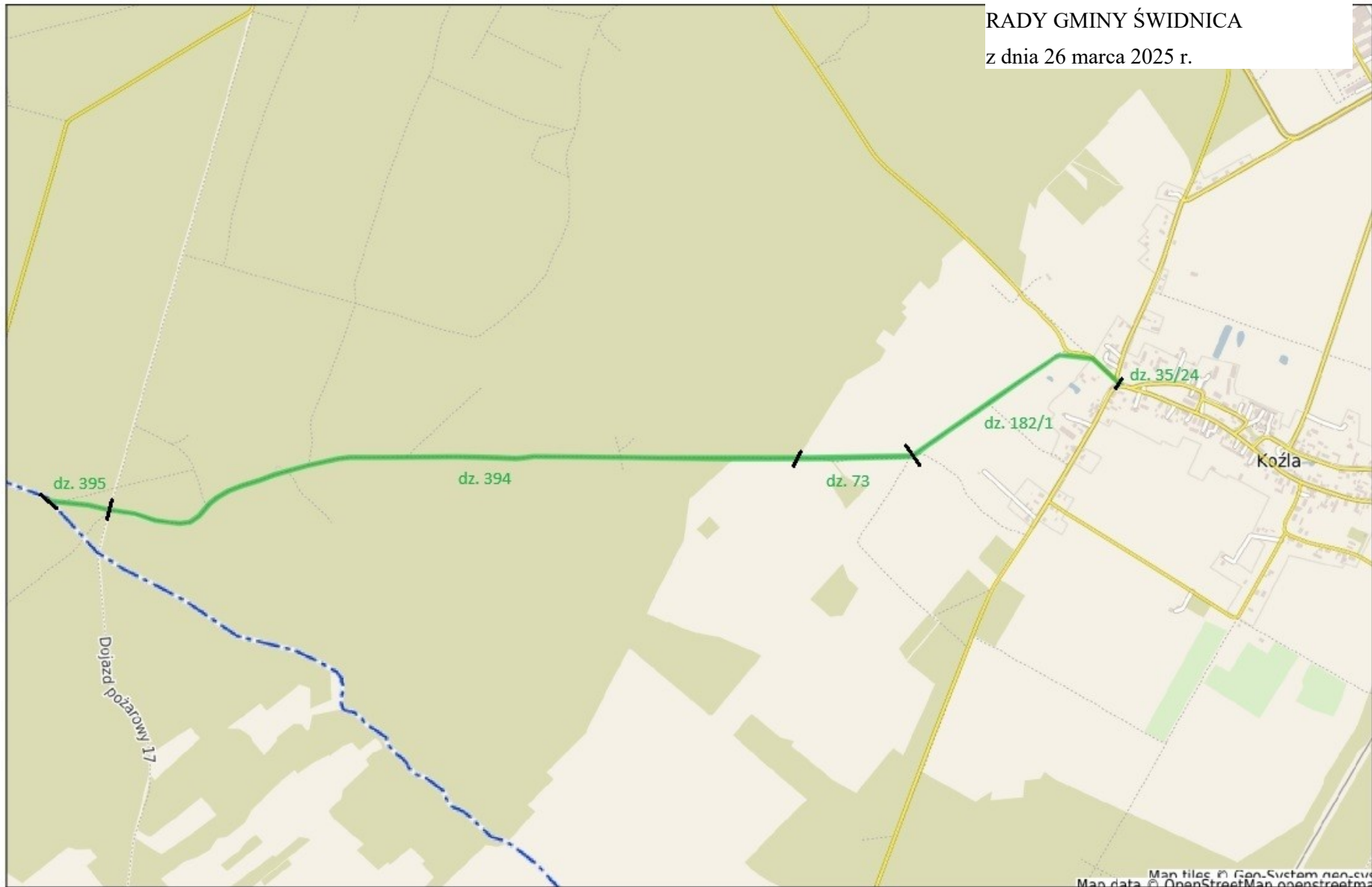
Załącznik Nr 1 do uchwały Nr X/73/2025  
RADY GMINY ŚWIDNICA  
z dnia 26 marca 2025 r.





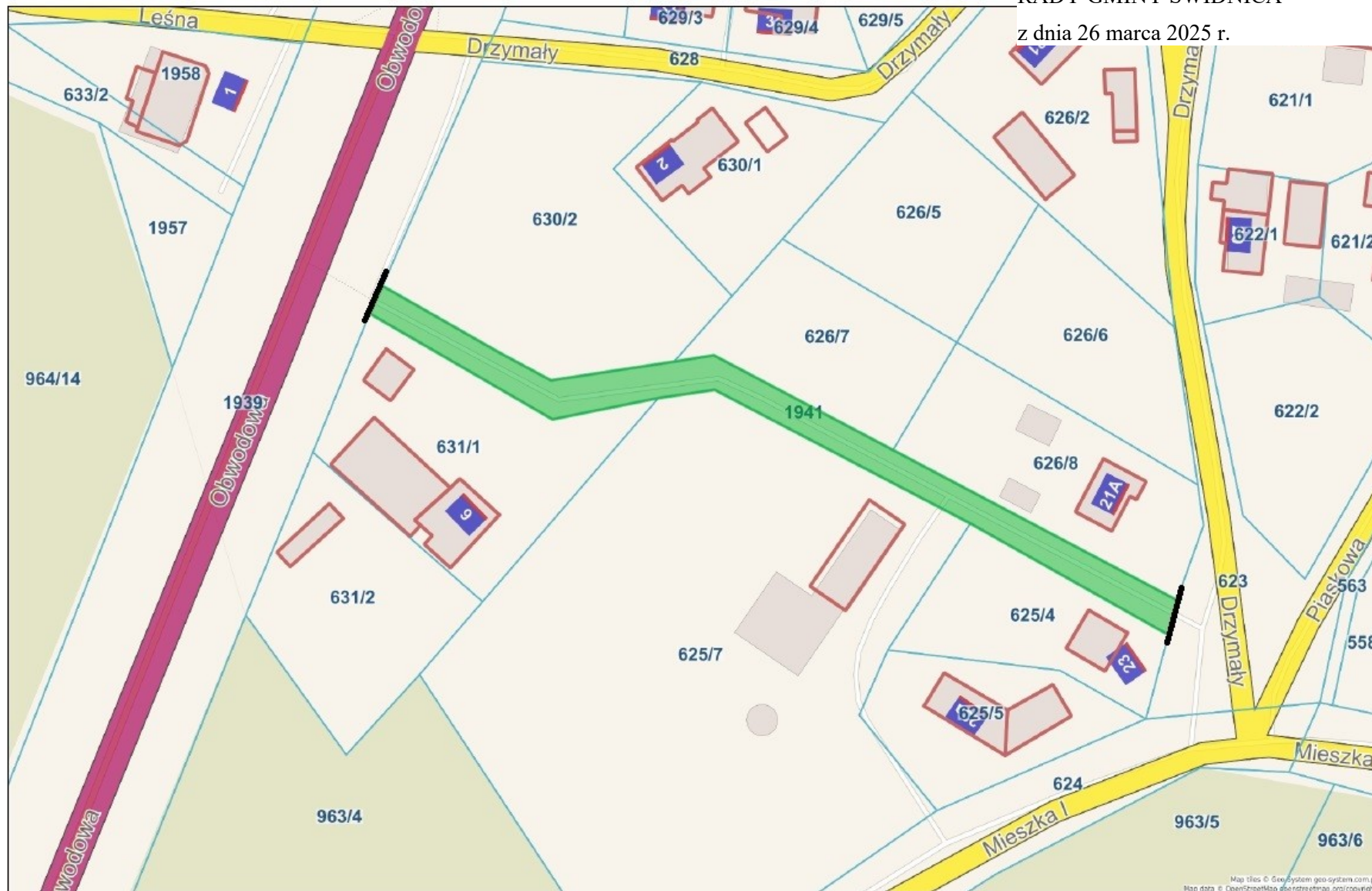
skala 1 : 15000

Załącznik Nr 2 do uchwały Nr X/73/2025  
RADY GMINY ŚWIDNICA  
z dnia 26 marca 2025 r.



Załącznik Nr 3 do uchwały Nr X/73/2025  
RADY GMINY ŚWIDNICA  
z dnia 26 marca 2025 r.

skala 1 : 1000





650/27z dnia 26 marca 2025 r.



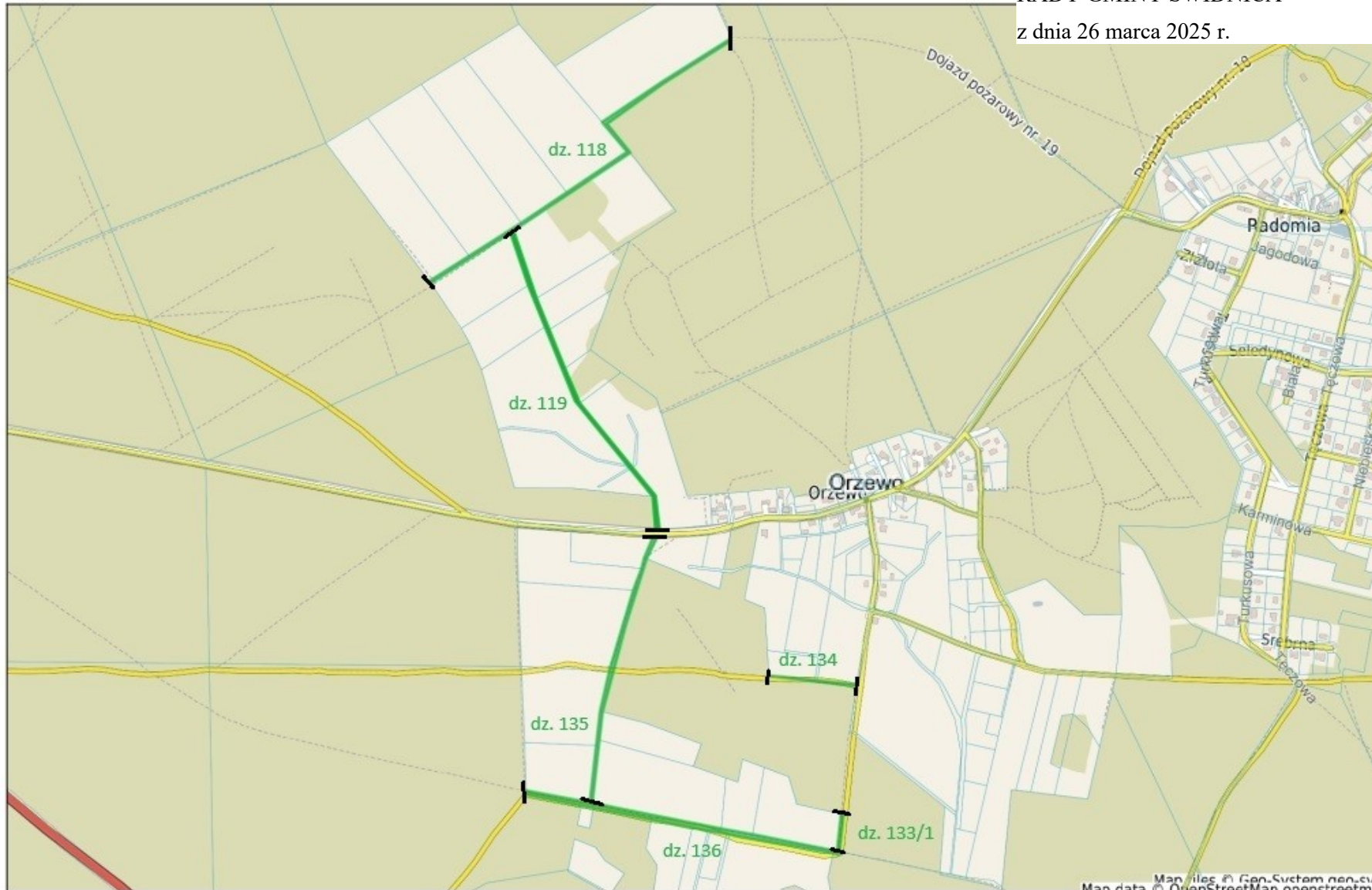
Załącznik Nr 5 do uchwały Nr X/73/2025  
RADY GMINY ŚWIDNICA  
z dnia 26 marca 2025 r.

skala 1 : 1000



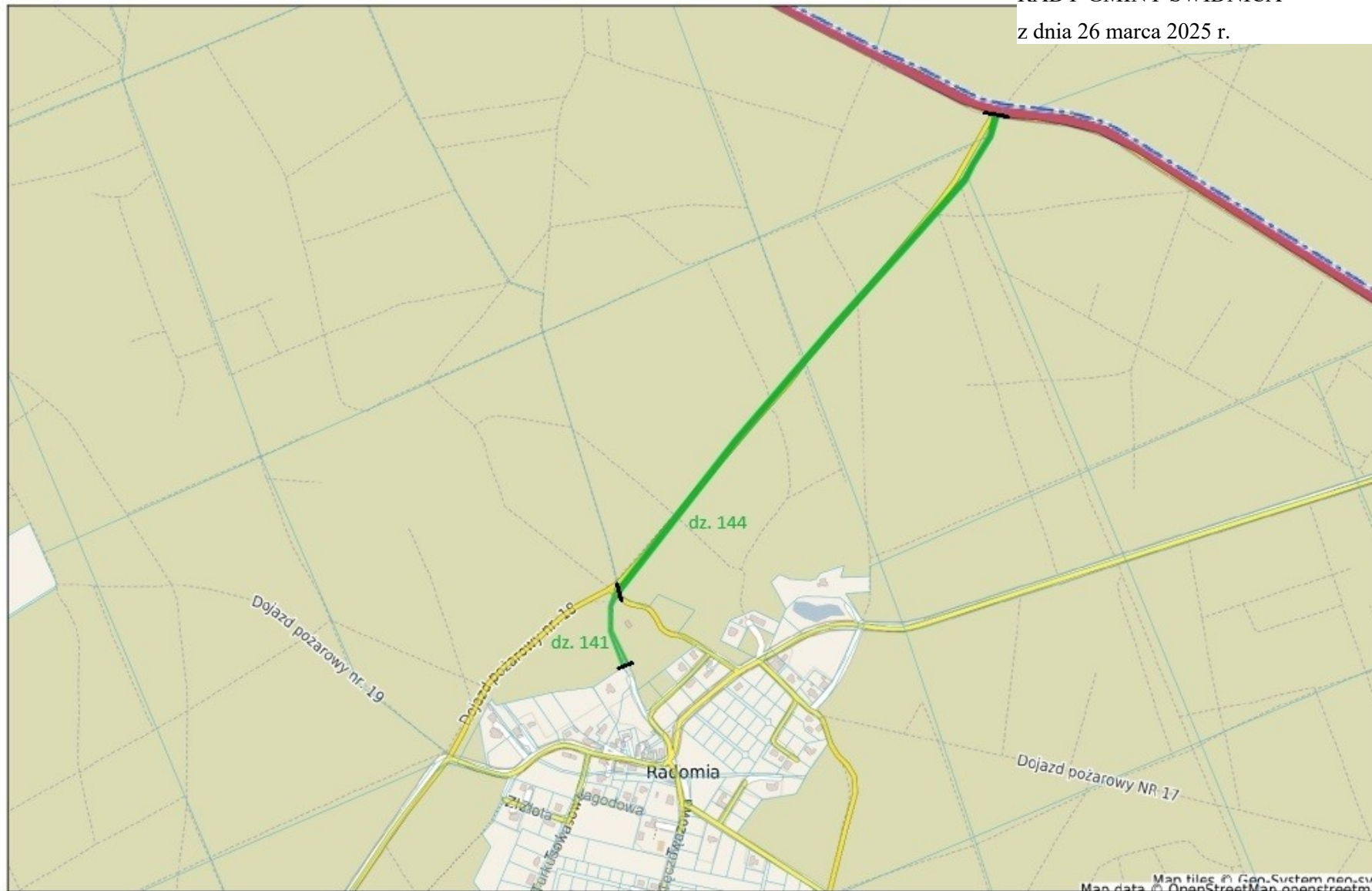


skala 1 : 10000



skala 1 : 10000

Załącznik Nr 7 do uchwały Nr X/73/2025  
RADY GMINY ŚWIDNICA  
z dnia 26 marca 2025 r.





skala 1 : 1000

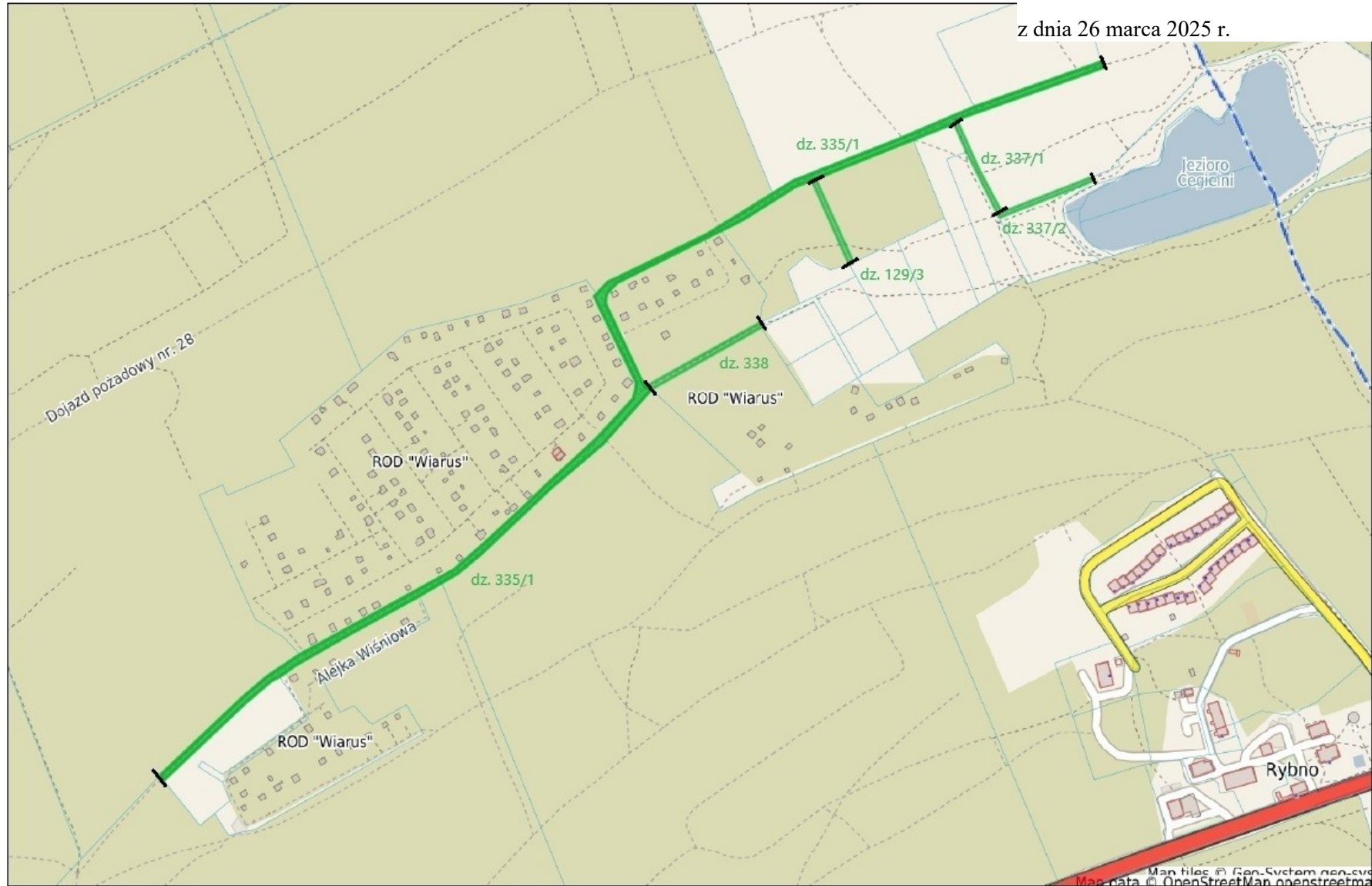
Załącznik Nr 8 do uchwały Nr X/73/2025  
RADY GMINY ŚWIDNICA  
z dnia 26 marca 2025 r.





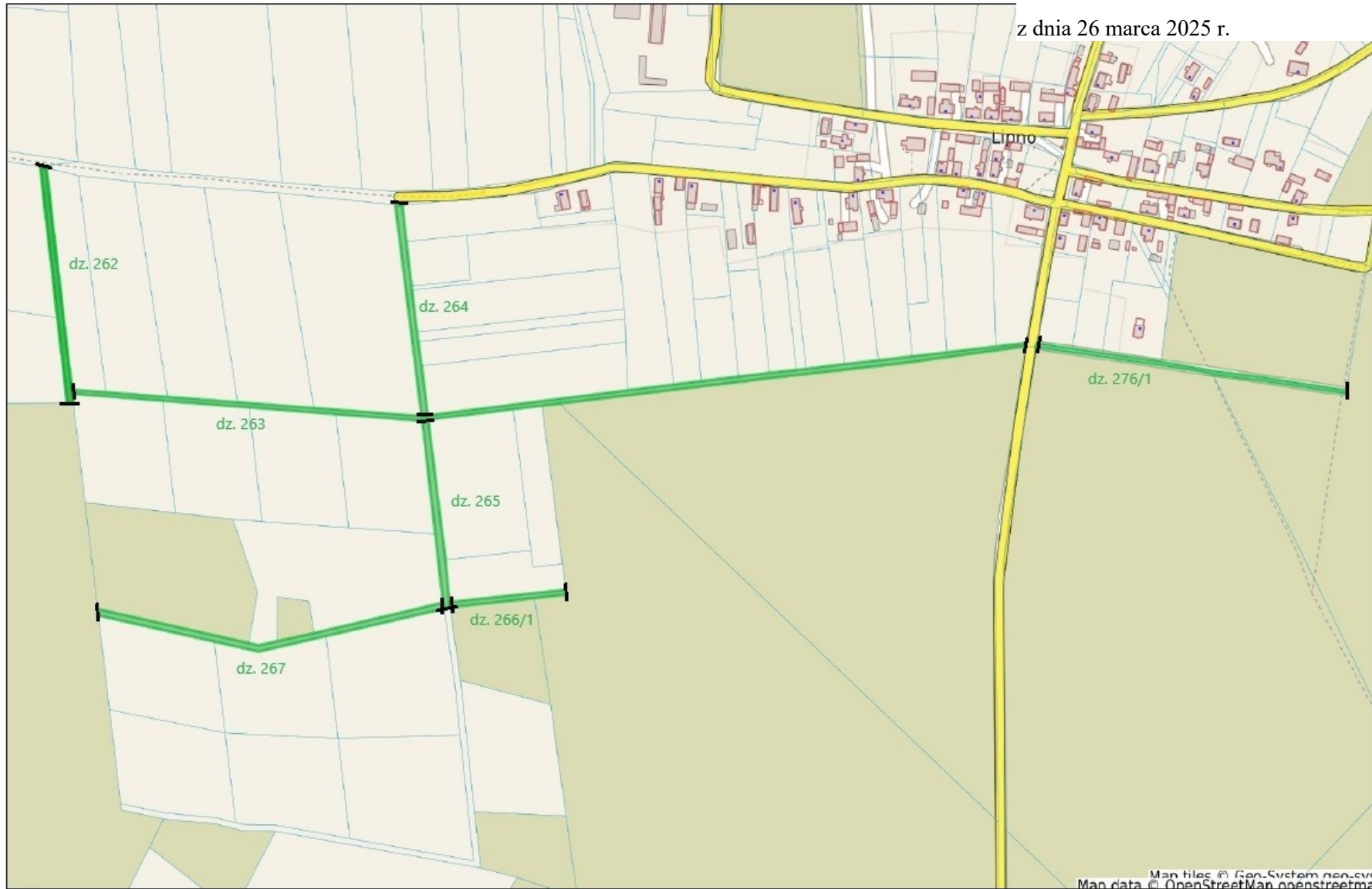
skala 1 : 5000

Załącznik Nr 9 do uchwały Nr X/73/2025  
RADY GMINY ŚWIDNICA  
z dnia 26 marca 2025 r.



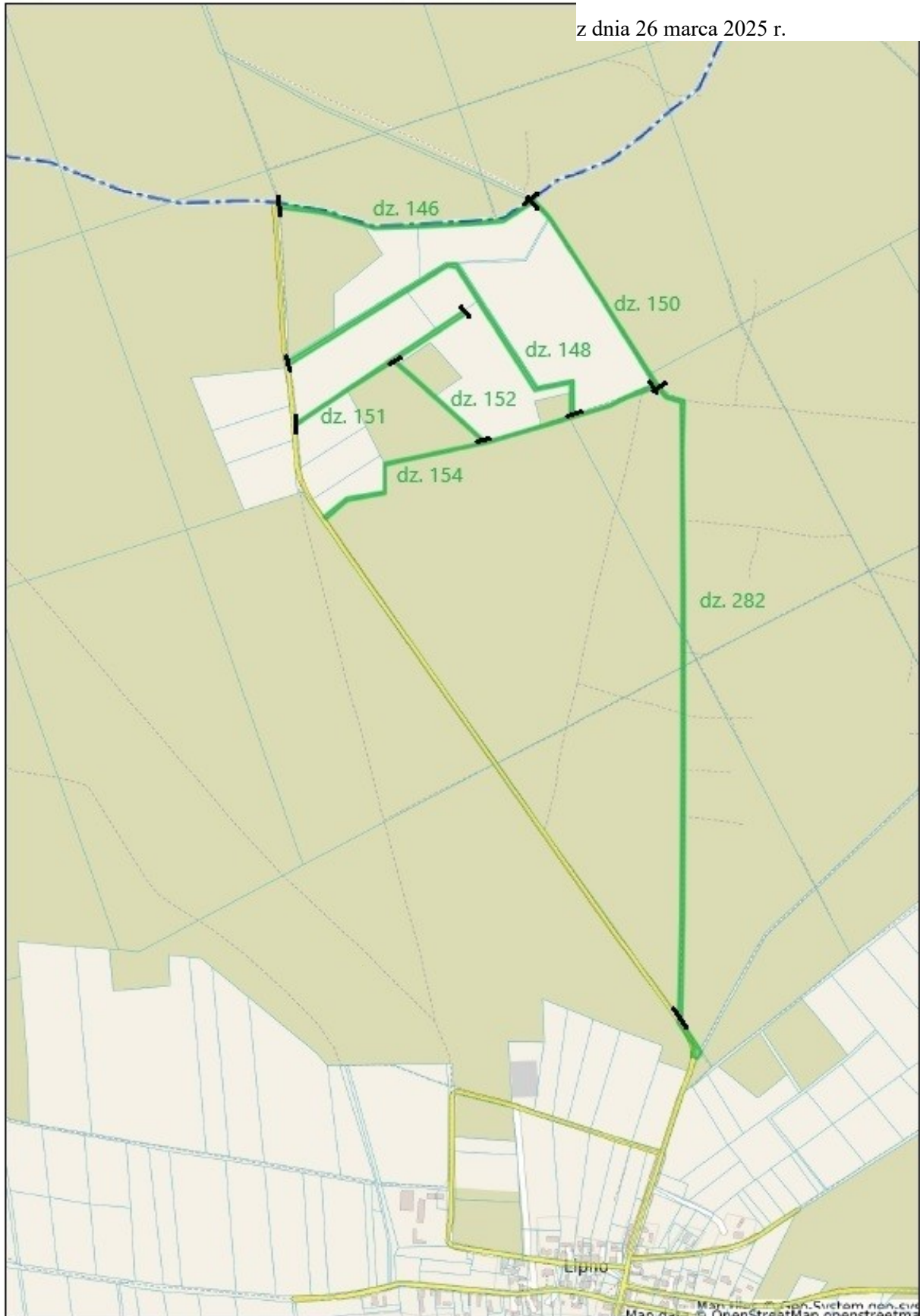
skala 1 : 5000

Załącznik Nr 10 do uchwały Nr X/73/2025  
RADY GMINY ŚWIDNICA  
z dnia 26 marca 2025 r.



skala 1 : 10000

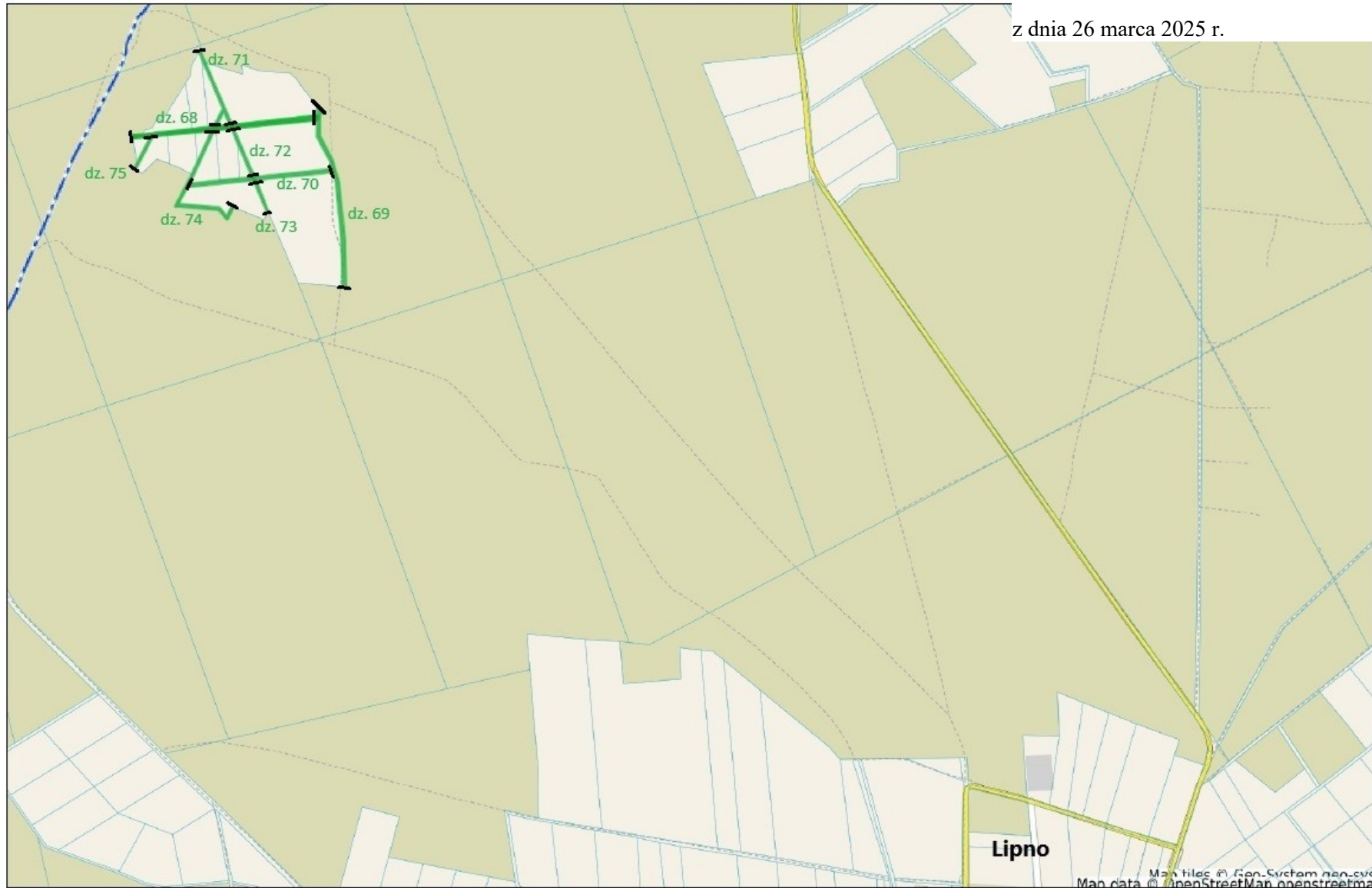
Załącznik Nr 11 do uchwały Nr X/73/2025  
RADY GMINY ŚWIDNICA  
z dnia 26 marca 2025 r.





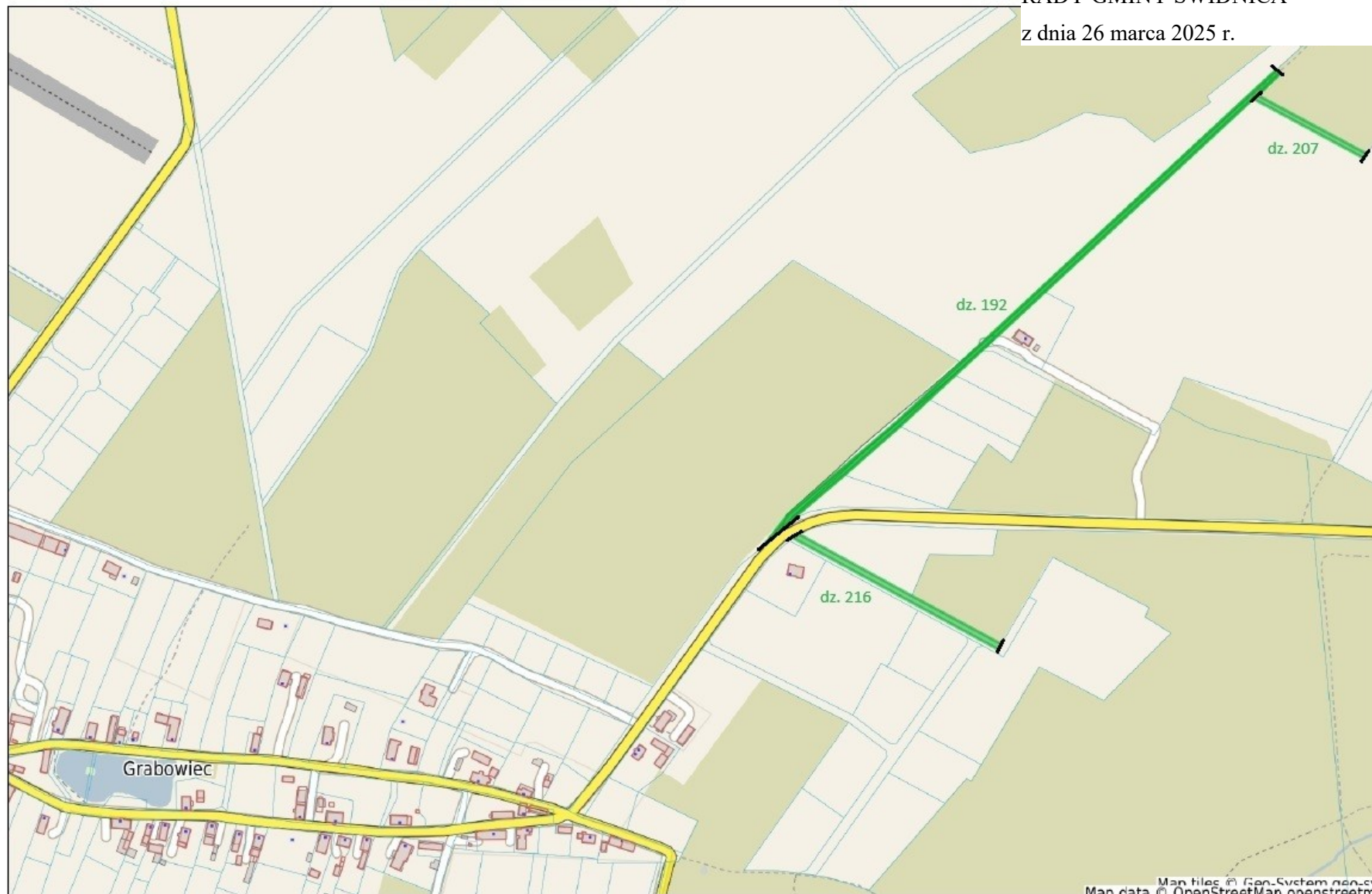
skala 1 : 10000

Załącznik Nr 12 do uchwały Nr X/73/2025  
RADY GMINY ŚWIDNICA  
z dnia 26 marca 2025 r.



skala 1 : 5000

Załącznik Nr 13 do uchwały Nr X/73/2025  
RADY GMINY ŚWIDNICA  
z dnia 26 marca 2025 r.





skala 1 : 5000

Załącznik Nr 14 do uchwały Nr X/73/2025  
RADY GMINY ŚWIDNICA  
z dnia 26 marca 2025 r.





skala 1 : 10000

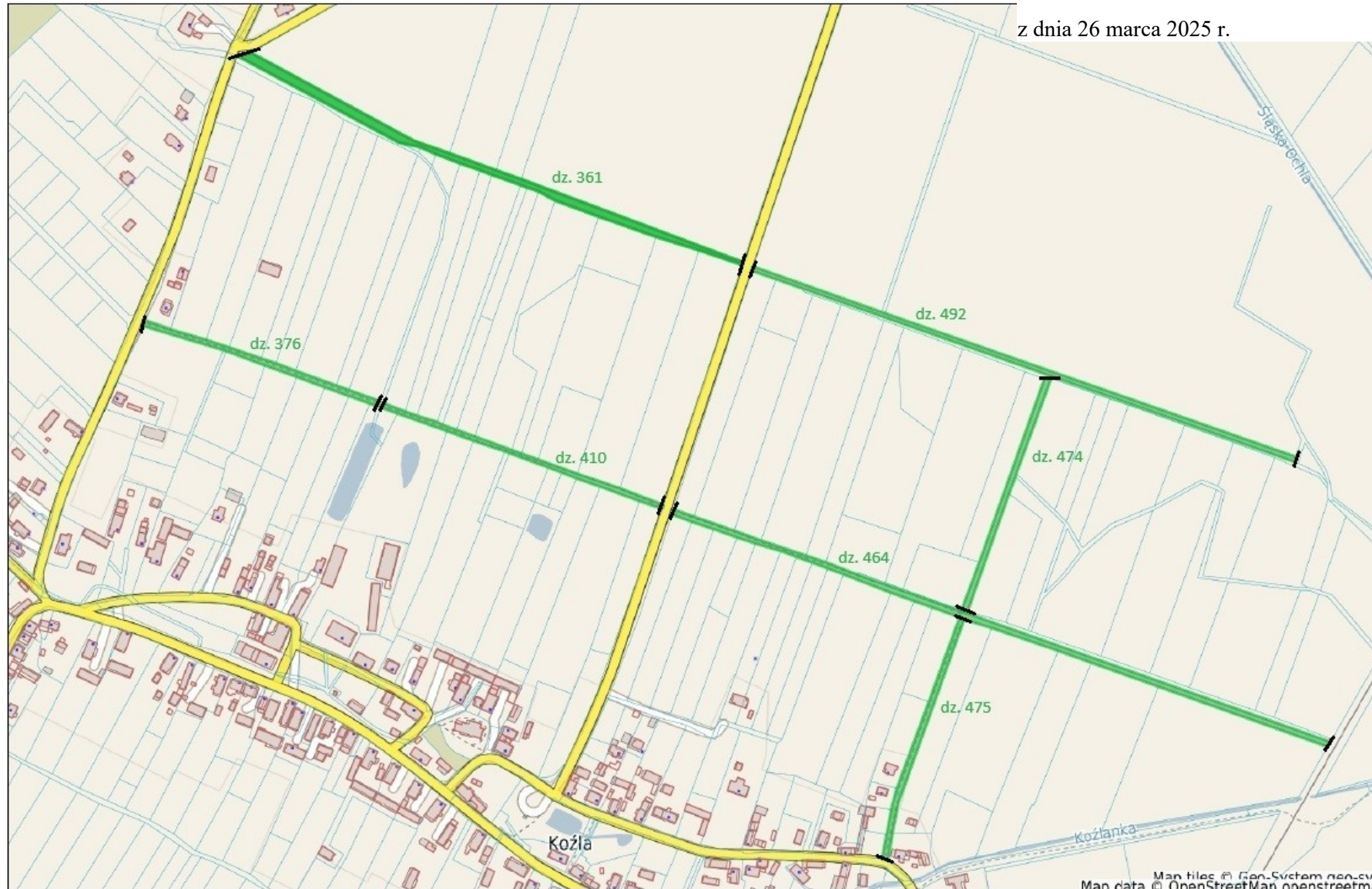
Załącznik Nr 15 do uchwały Nr X/73/2025  
RADY GMINY ŚWIDNICA  
z dnia 26 marca 2025 r.





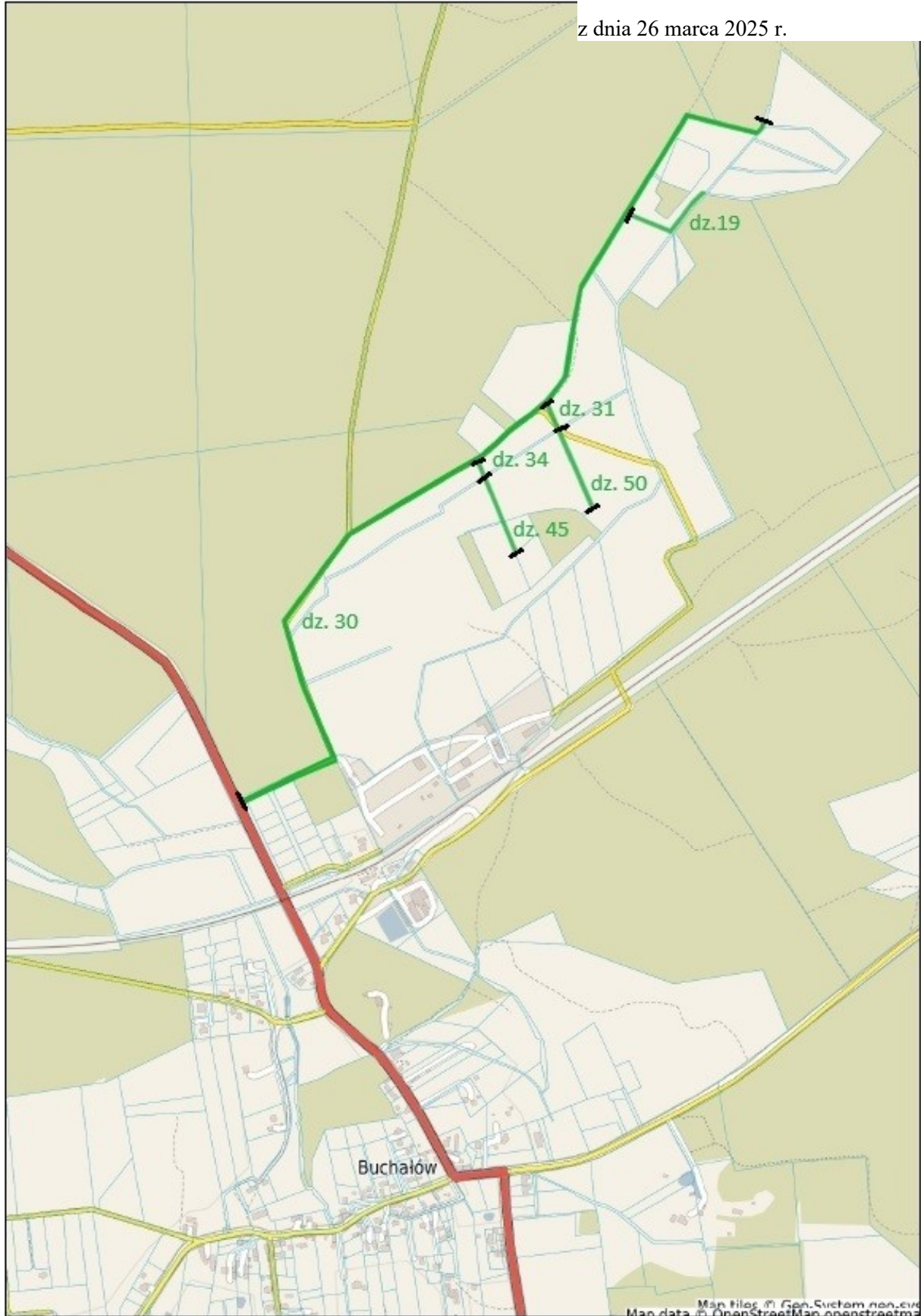
skala 1 : 5000

Załącznik Nr 16 do uchwały Nr X/73/2025  
RADY GMINY ŚWIDNICA  
z dnia 26 marca 2025 r.



skala 1 : 10000

Załącznik Nr 17 do uchwały Nr X/73/2025  
RADY GMINY ŚWIDNICA  
z dnia 26 marca 2025 r.



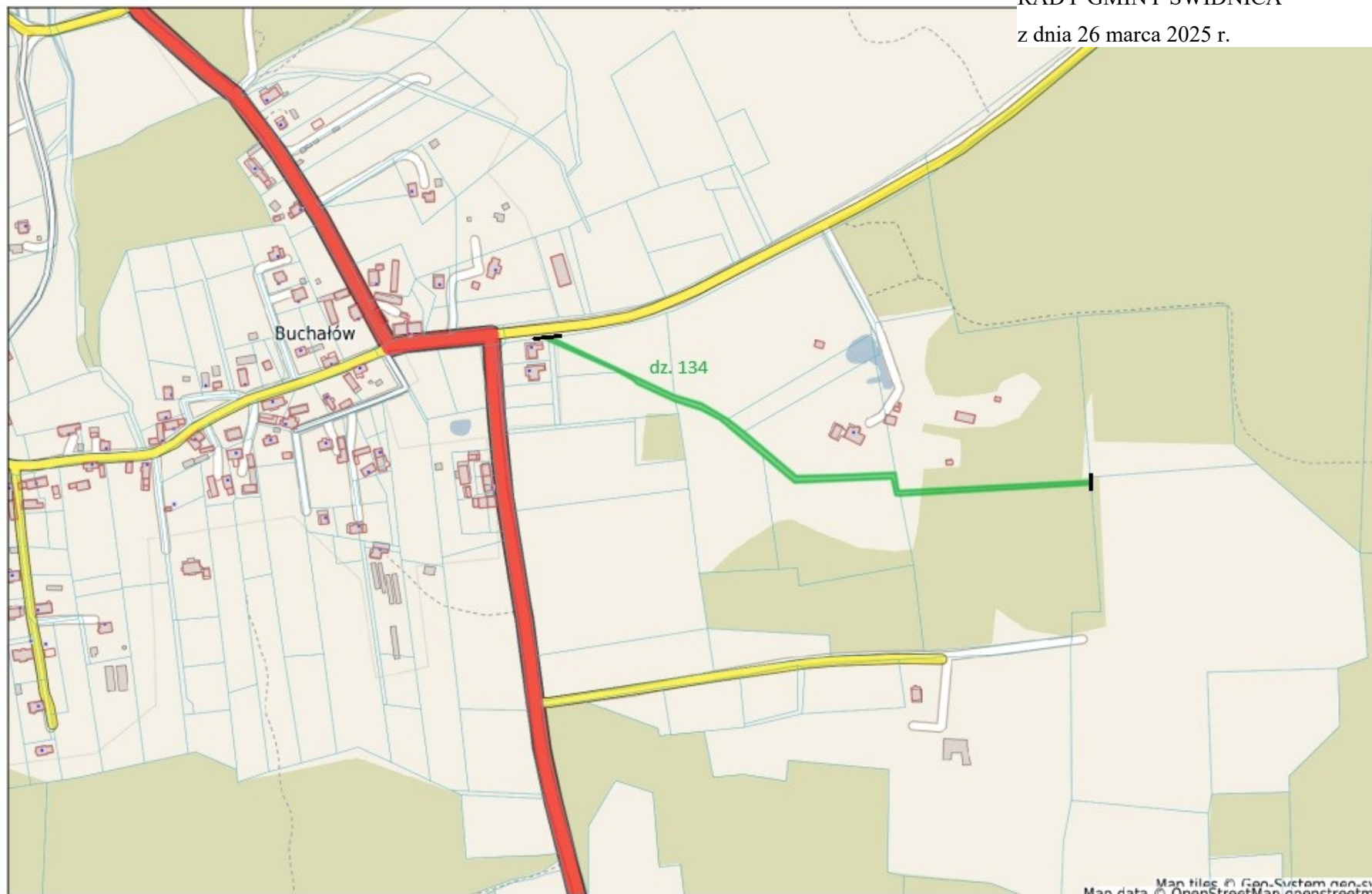


skala 1 : 10000



skala 1 : 5000

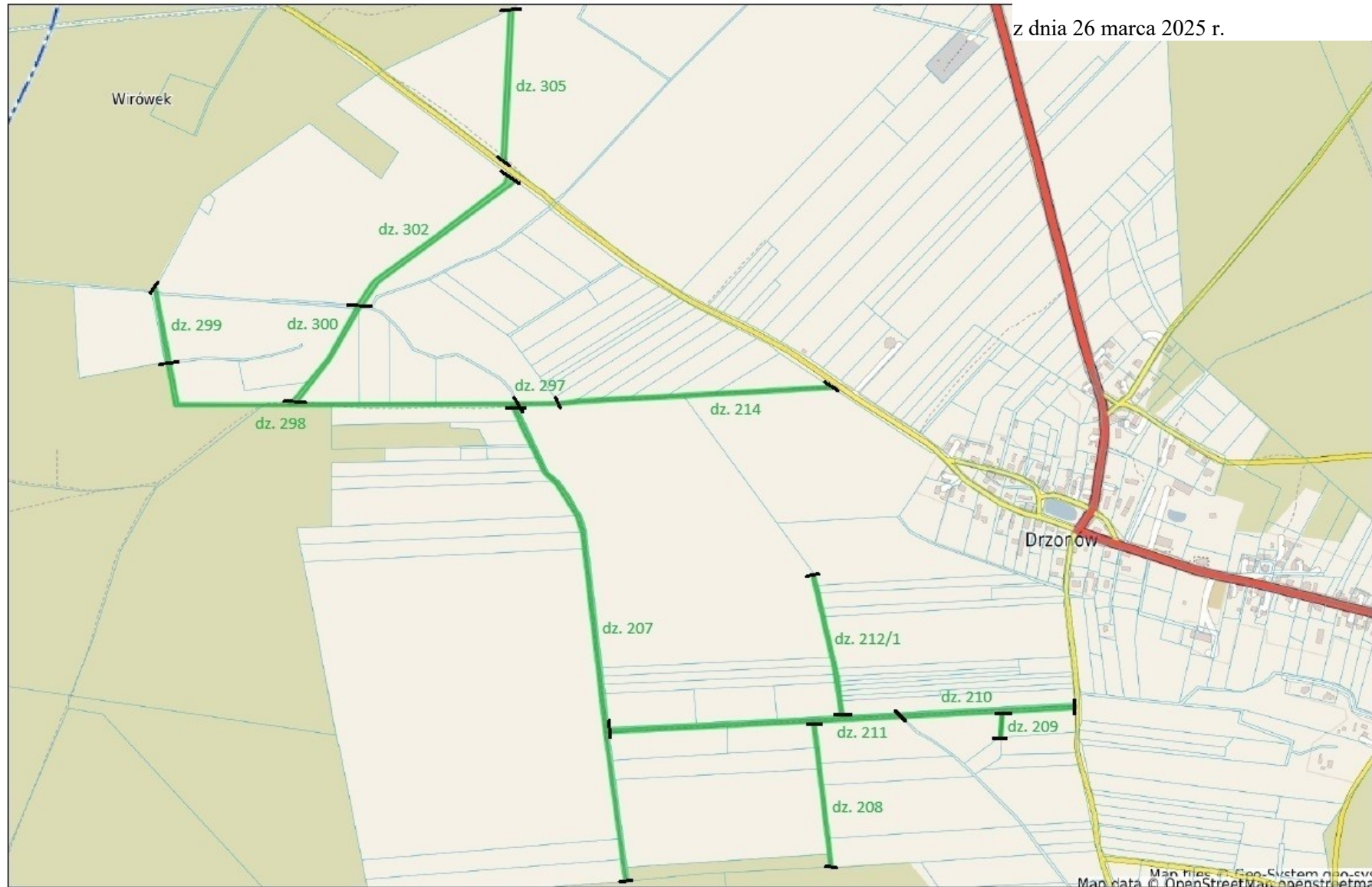
Załącznik Nr 19 do uchwały Nr X/73/2025  
RADY GMINY ŚWIDNICA  
z dnia 26 marca 2025 r.





skala 1 : 10000

Załącznik Nr 20 do uchwały Nr X/73/2025  
RADY GMINY ŚWIDNICA  
z dnia 26 marca 2025 r.



skala 1 : 2000

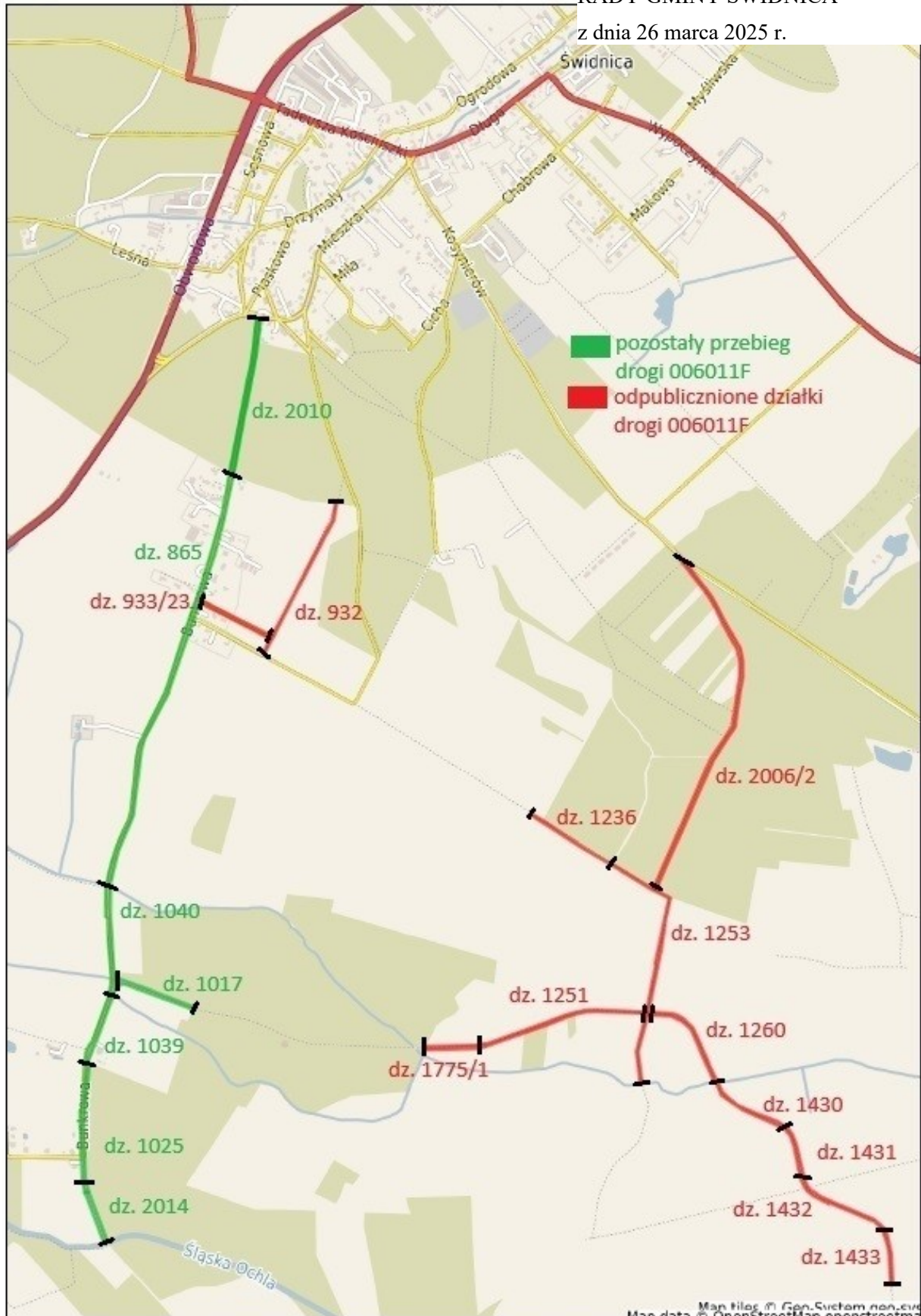
Załącznik Nr 21 do uchwały Nr X/73/2025  
RADY GMINY ŚWIDNICA  
z dnia 26 marca 2025 r.





skala 1 : 15000

Załącznik Nr 22 do uchwały Nr X/73/2025  
RADY GMINY ŚWIDNICA  
z dnia 26 marca 2025 r.





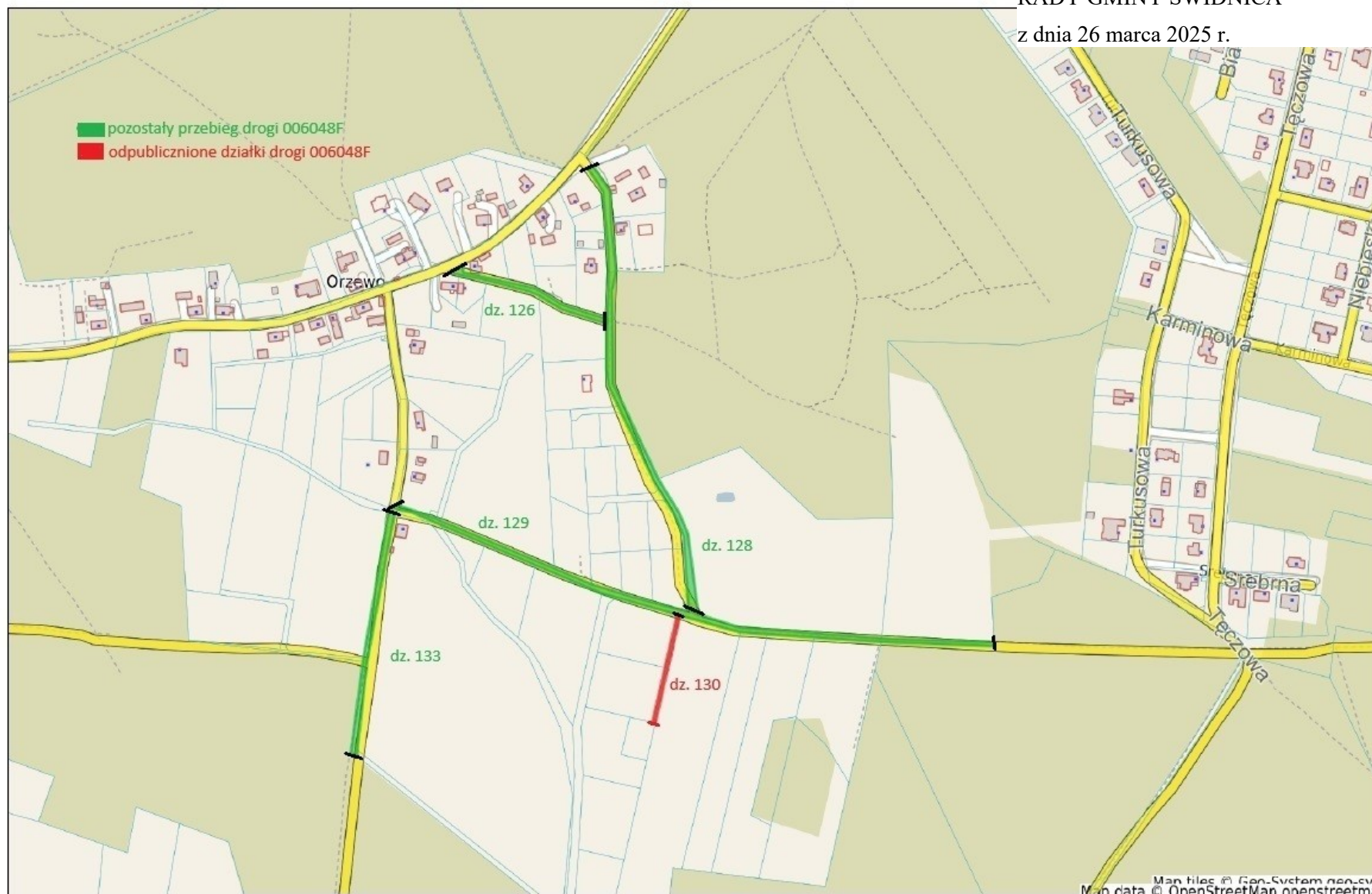
skala 1 : 5000

Załącznik Nr 23 do uchwały Nr X/73/2025  
RADY GMINY ŚWIDNICA  
z dnia 26 marca 2025 r.



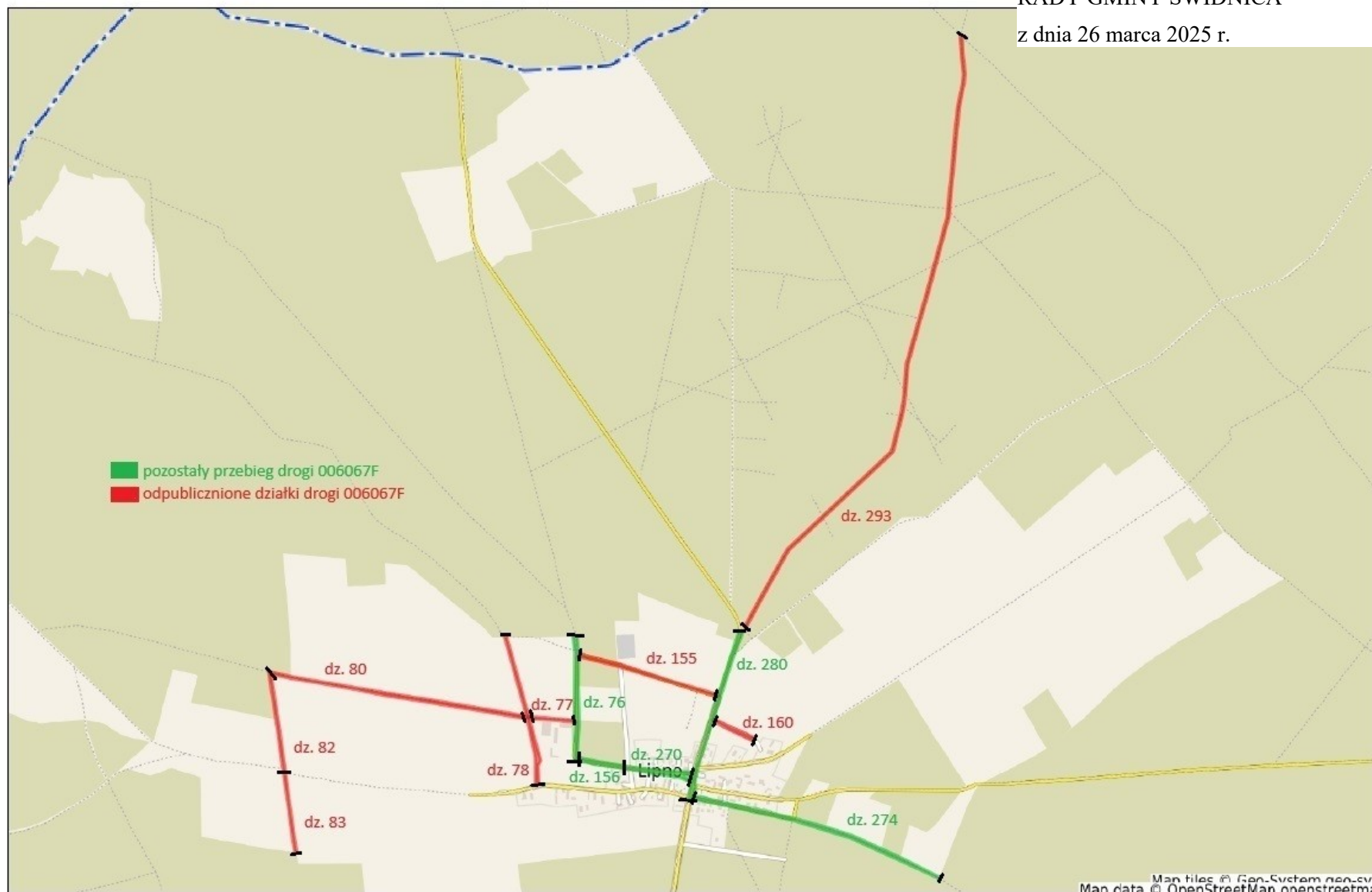
skala 1 : 5000

Załącznik Nr 24 do uchwały Nr X/73/2025  
RADY GMINY ŚWIDNICA  
z dnia 26 marca 2025 r.



skala 1 : 15000

Załącznik Nr 25 do uchwały Nr X/73/2025  
RADY GMINY ŚWIDNICA  
z dnia 26 marca 2025 r.

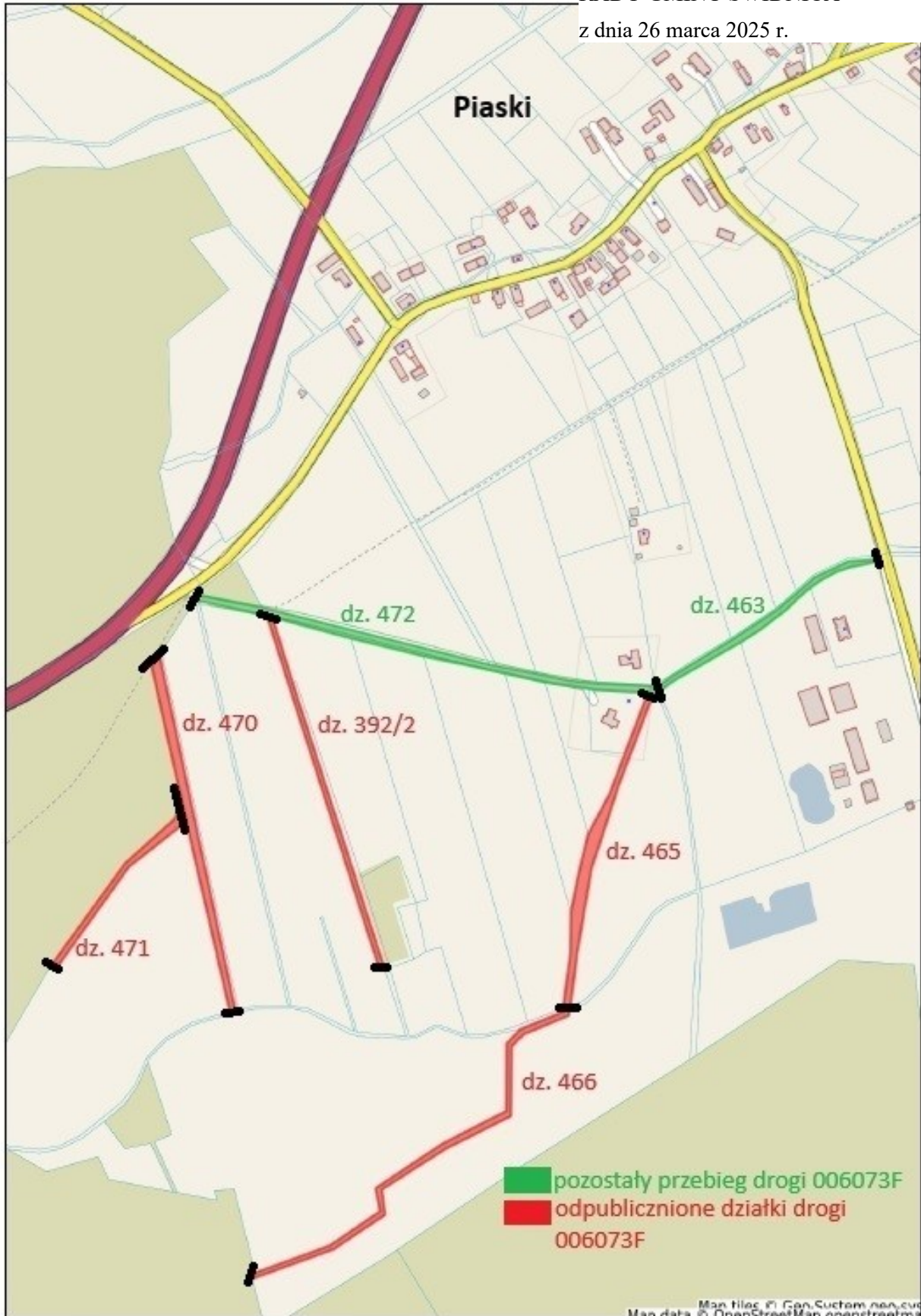




skala 1 : 5000



skala 1 : 5000





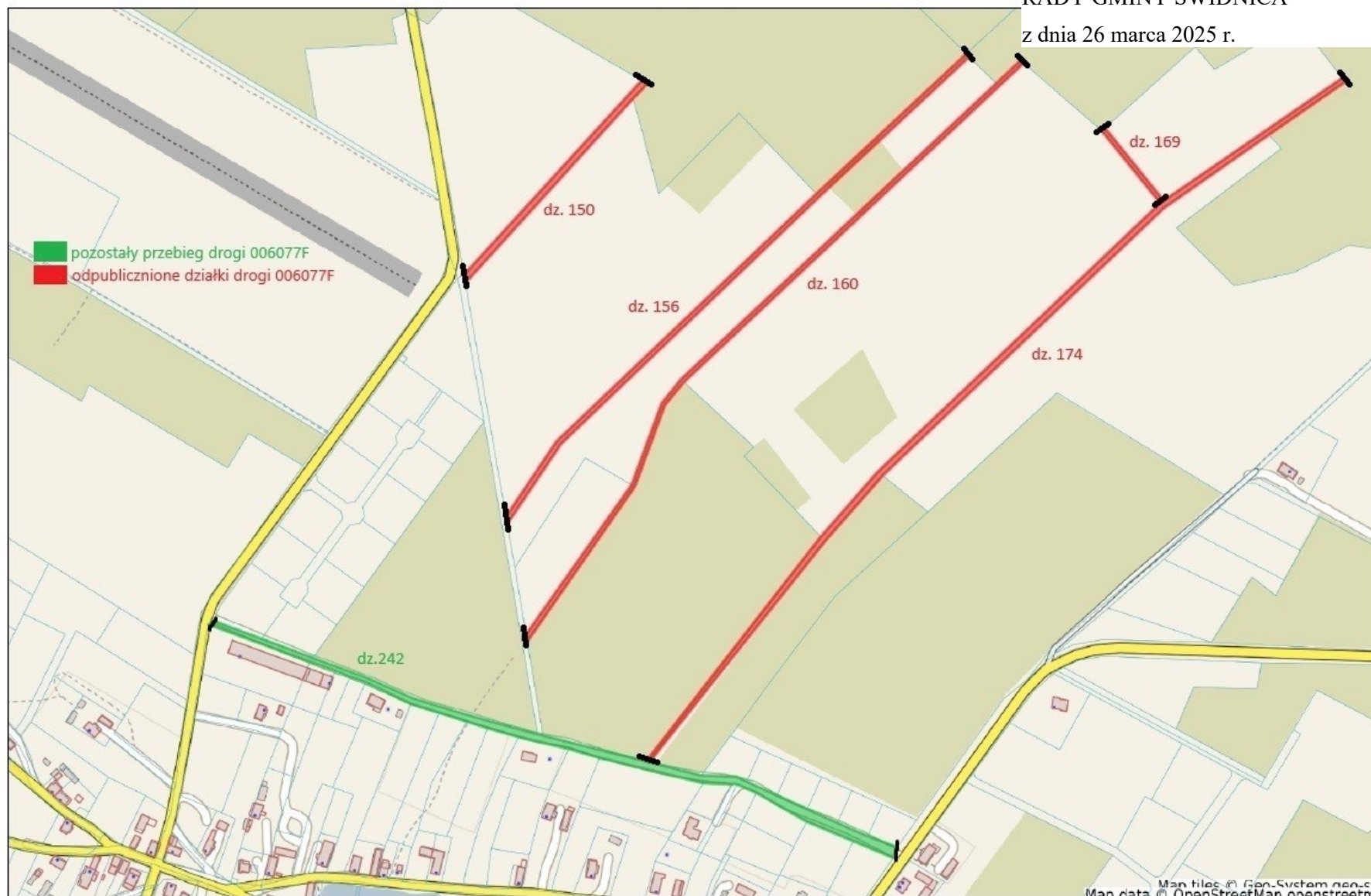
skala 1 : 10000

Załącznik Nr 28 do uchwały Nr X/73/2025  
RADY GMINY ŚWIDNICA  
z dnia 26 marca 2025 r.



skala 1 : 5000

Załącznik Nr 29 do uchwały Nr X/73/2025  
RADY GMINY ŚWIDNICA  
z dnia 26 marca 2025 r.





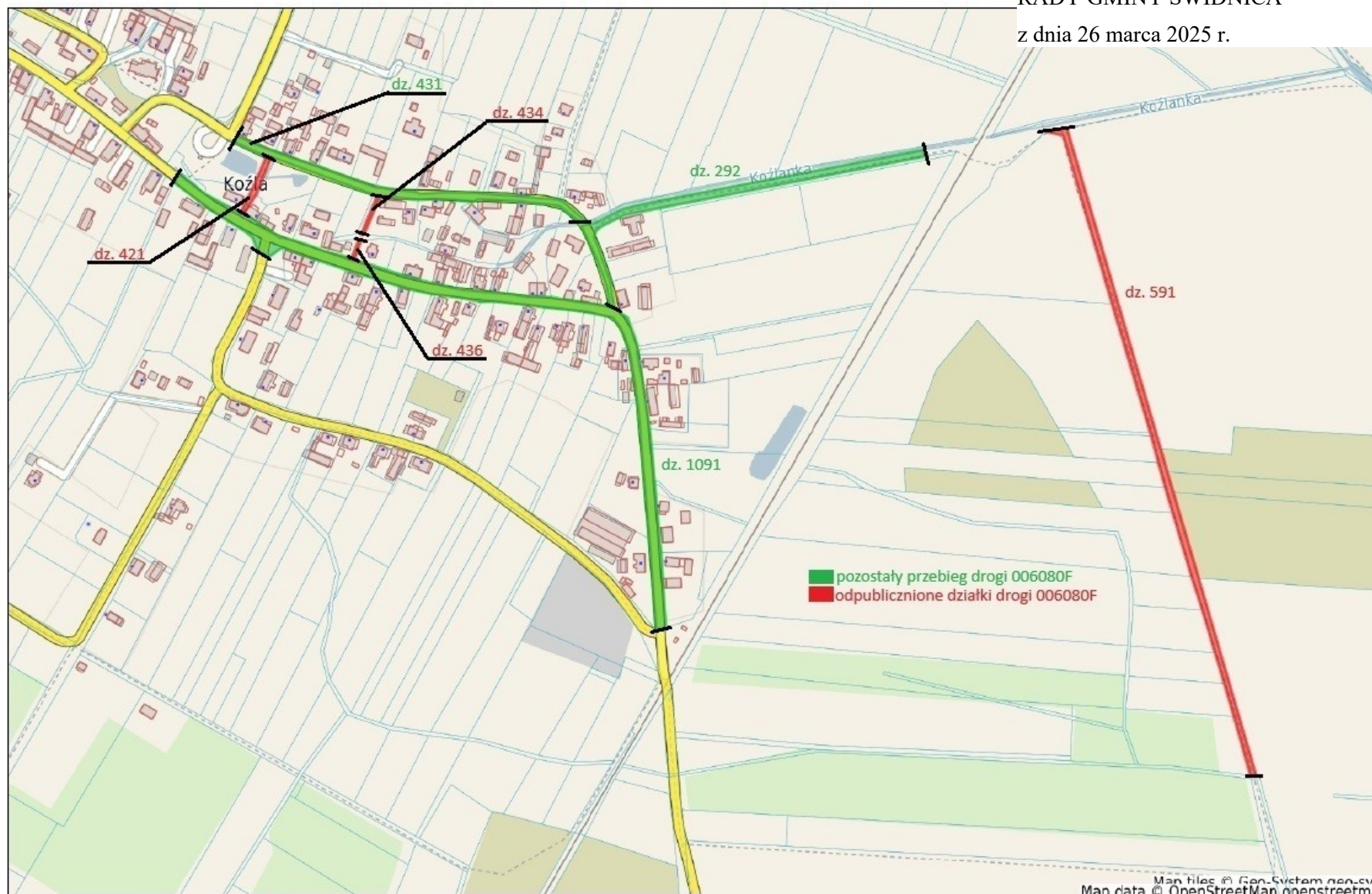
skala 1 : 10000

Załącznik Nr 30 do uchwały Nr X/73/2025  
RADY GMINY ŚWIDNICA  
z dnia 26 marca 2025 r.



skala 1 : 5000

Załącznik Nr 31 do uchwały Nr X/73/2025  
RADY GMINY ŚWIDNICA  
z dnia 26 marca 2025 r.





skala 1 : 10000

Załącznik Nr 32 do uchwały Nr X/73/2025  
RADY GMINY ŚWIDNICA  
z dnia 26 marca 2025 r.



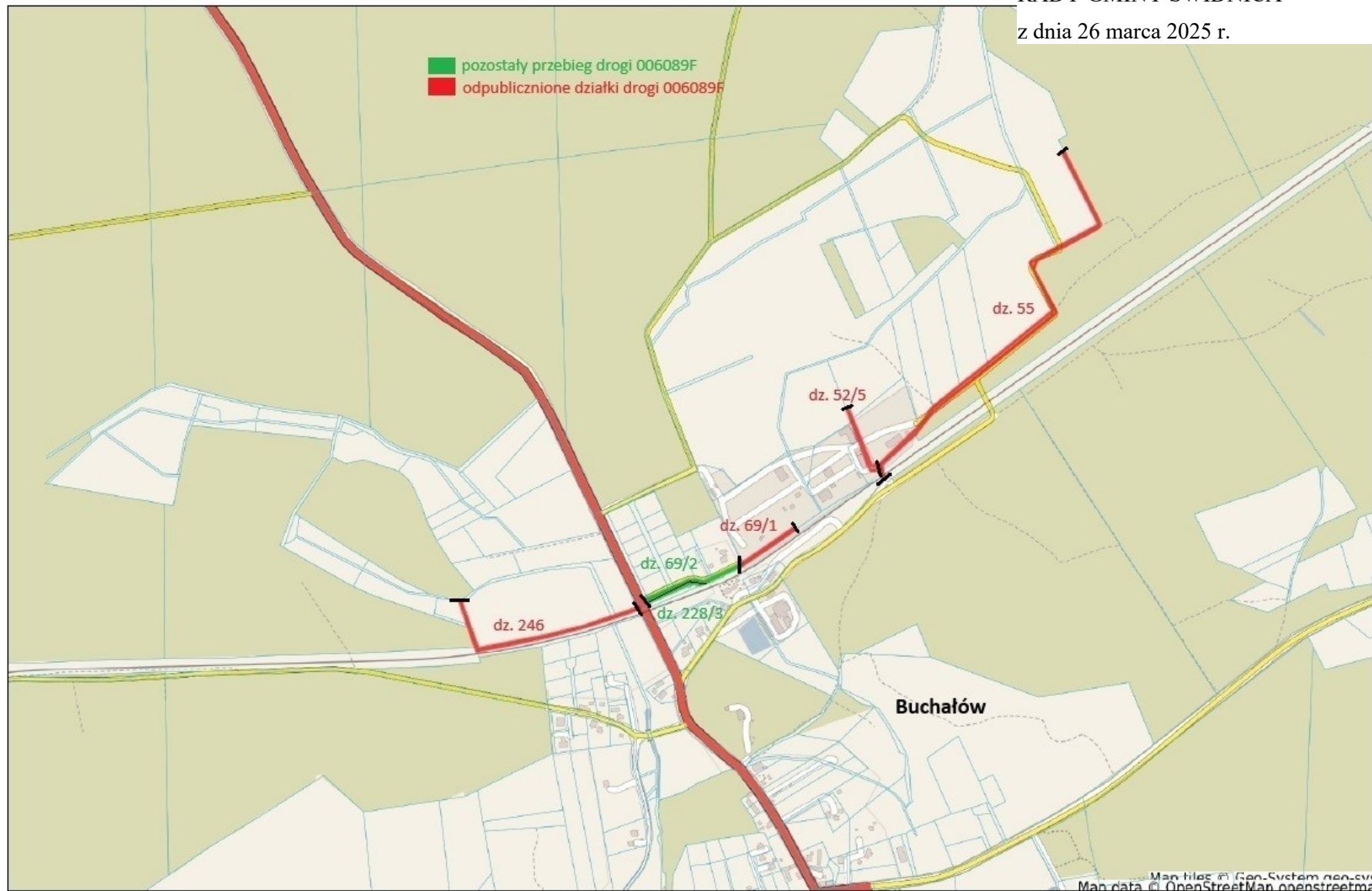
skala 1 : 5000





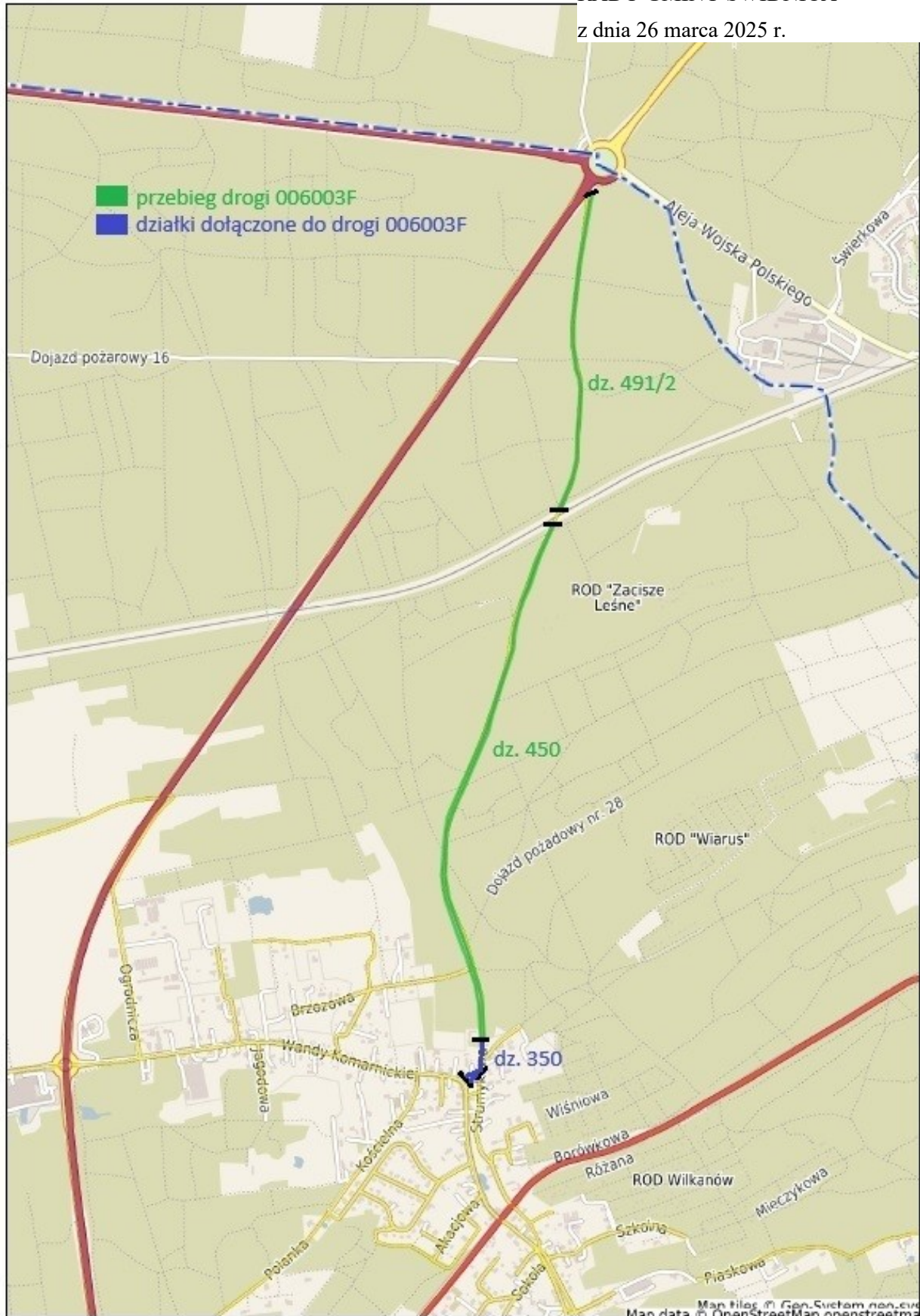
skala 1 : 10000

Załącznik Nr 34 do uchwały Nr X/73/2025  
RADY GMINY ŚWIDNICA  
z dnia 26 marca 2025 r.



skala 1 : 15000

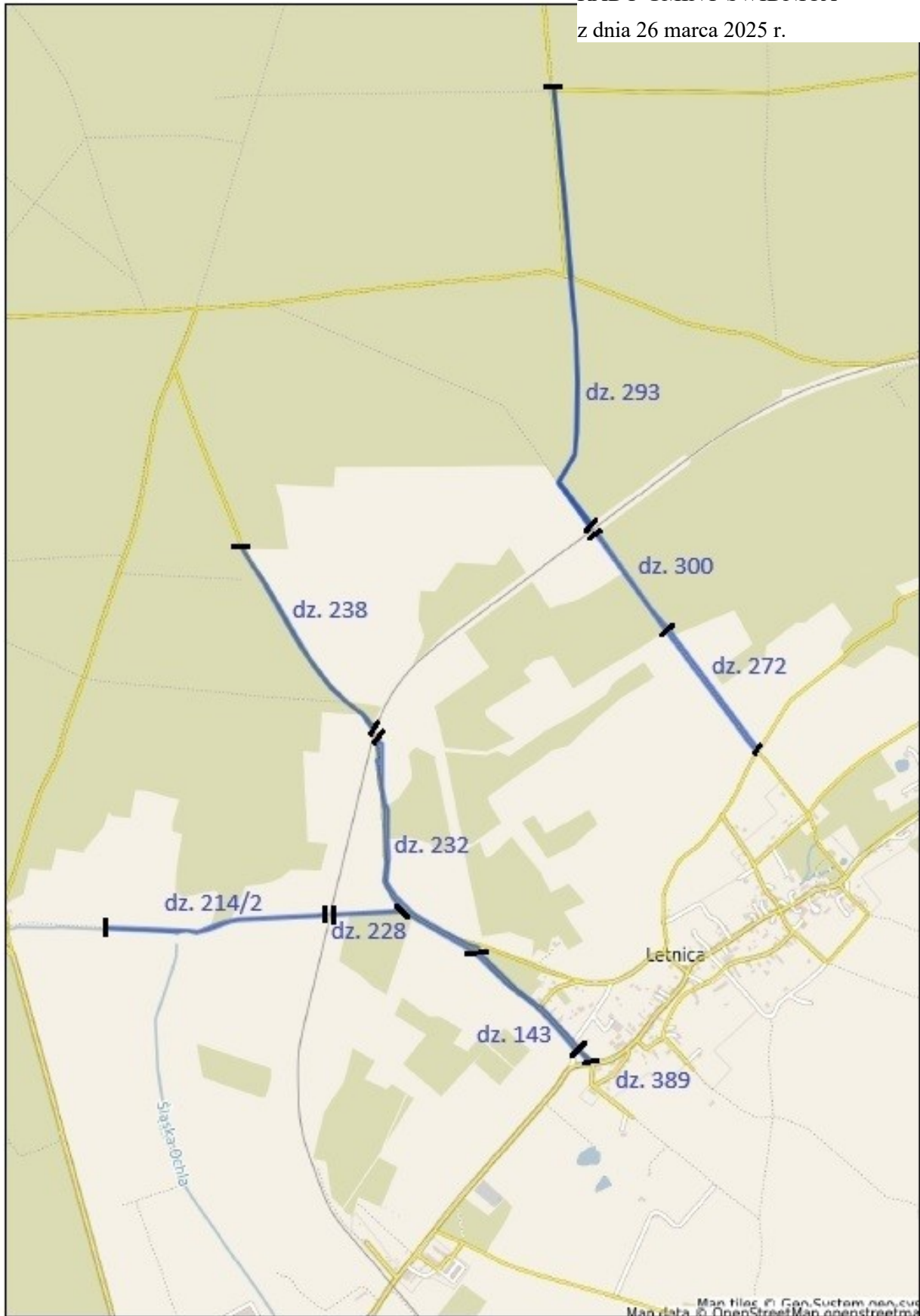
Załącznik Nr 35 do uchwały Nr X/73/2025  
RADY GMINY ŚWIDNICA  
z dnia 26 marca 2025 r.





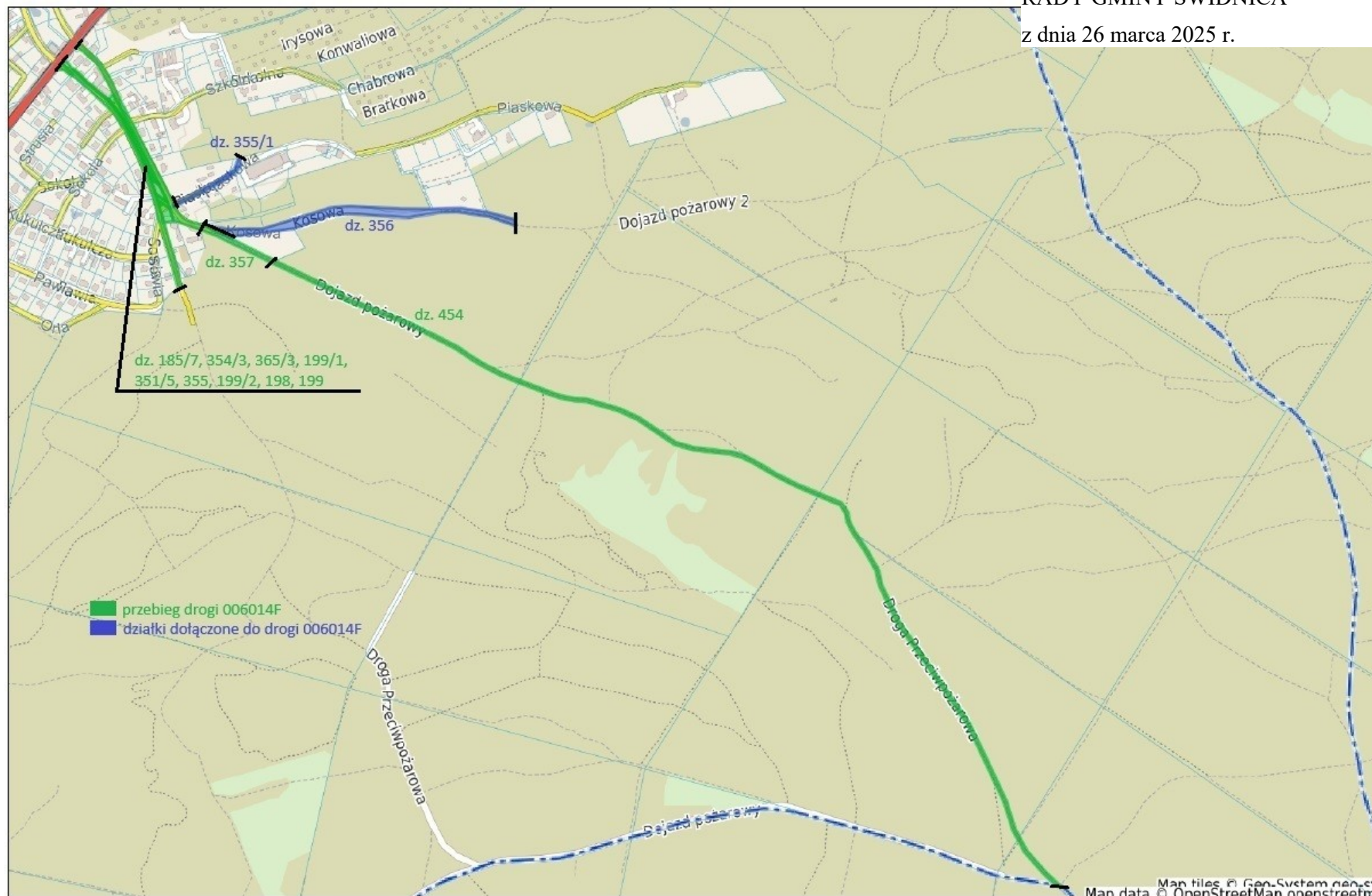
skala 1 : 15000

Załącznik Nr 36 do uchwały Nr X/73/2025  
RADY GMINY ŚWIDNICA  
z dnia 26 marca 2025 r.



skala 1 : 10000

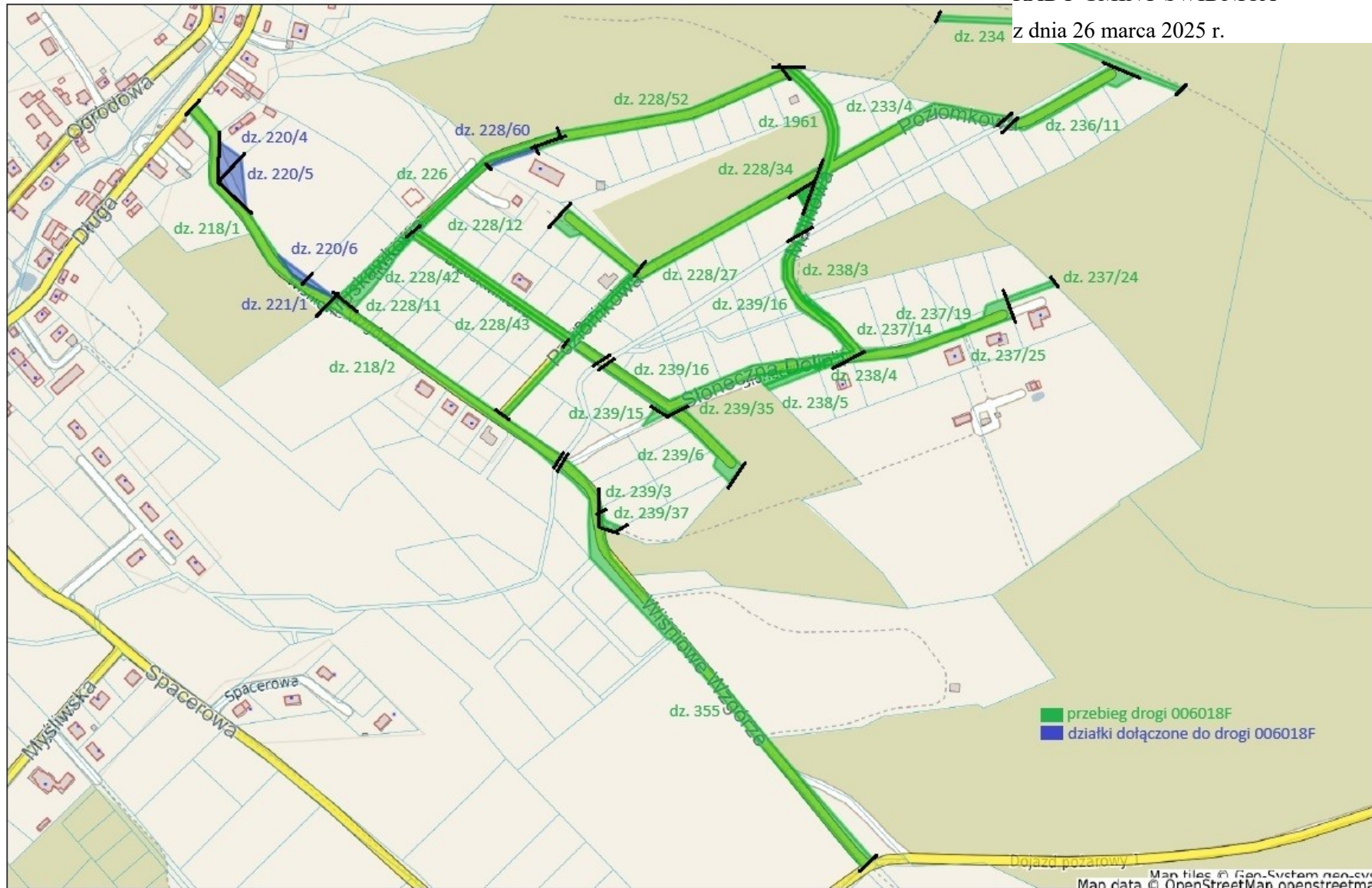
Załącznik Nr 37 do uchwały Nr X/73/2025  
RADY GMINY ŚWIDNICA  
z dnia 26 marca 2025 r.





skala 1 : 5000

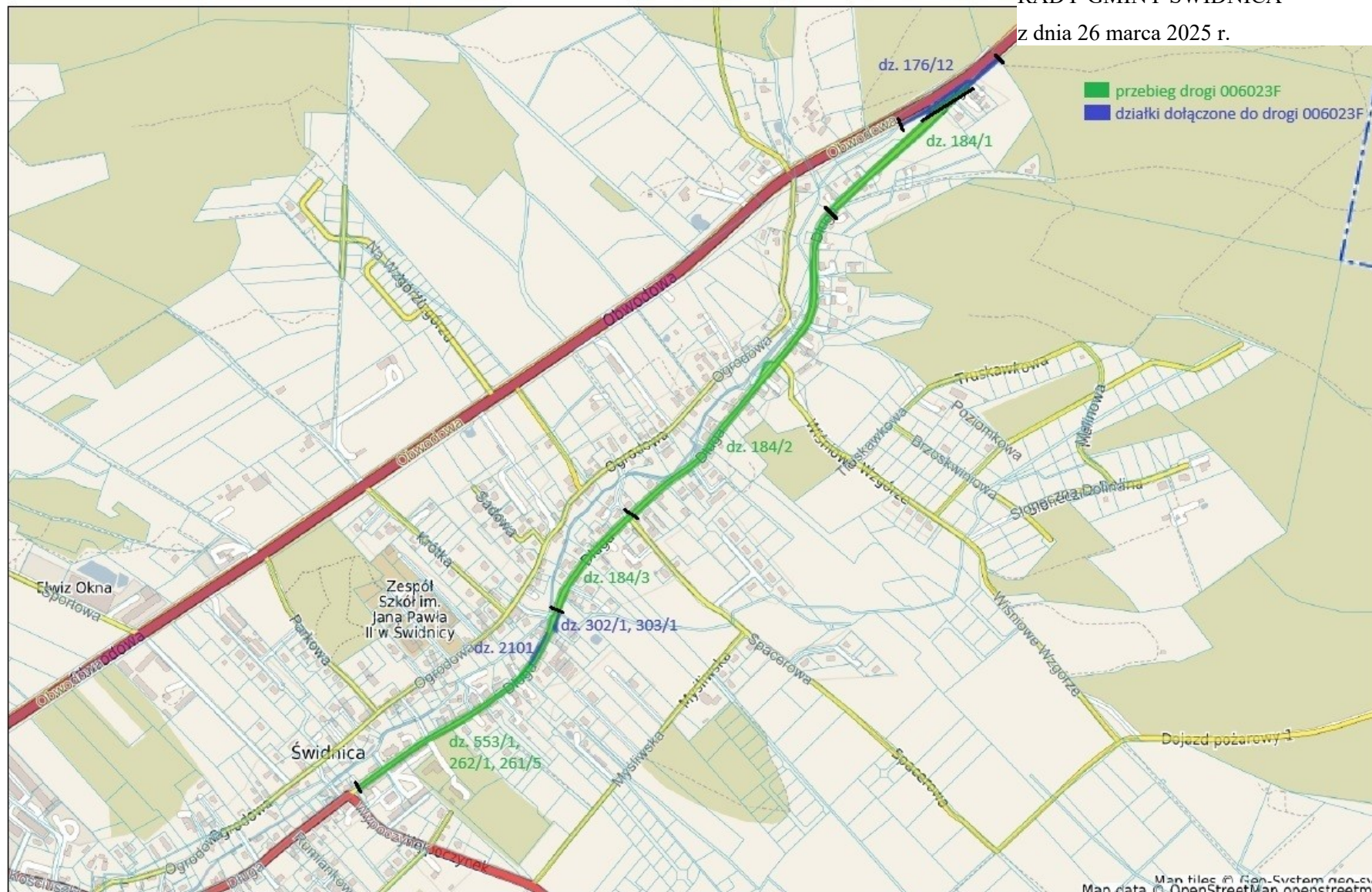
Załącznik Nr 38 do uchwały Nr X/73/2025  
RADY GMINY ŚWIDNICA  
z dnia 26 marca 2025 r.





skala 1 : 10000

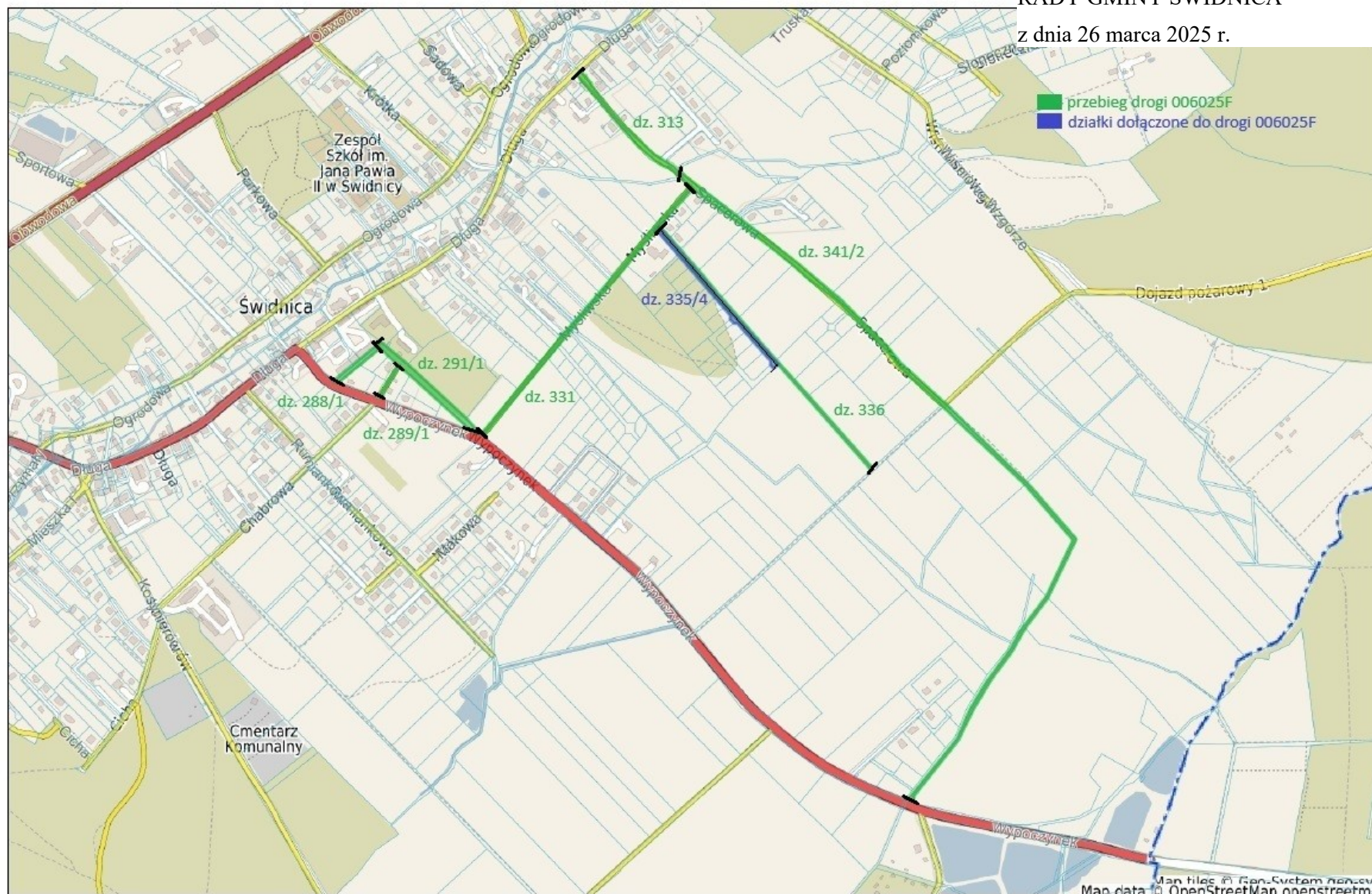
Załącznik Nr 39 do uchwały Nr X/73/2025  
RADY GMINY ŚWIDNICA  
z dnia 26 marca 2025 r.





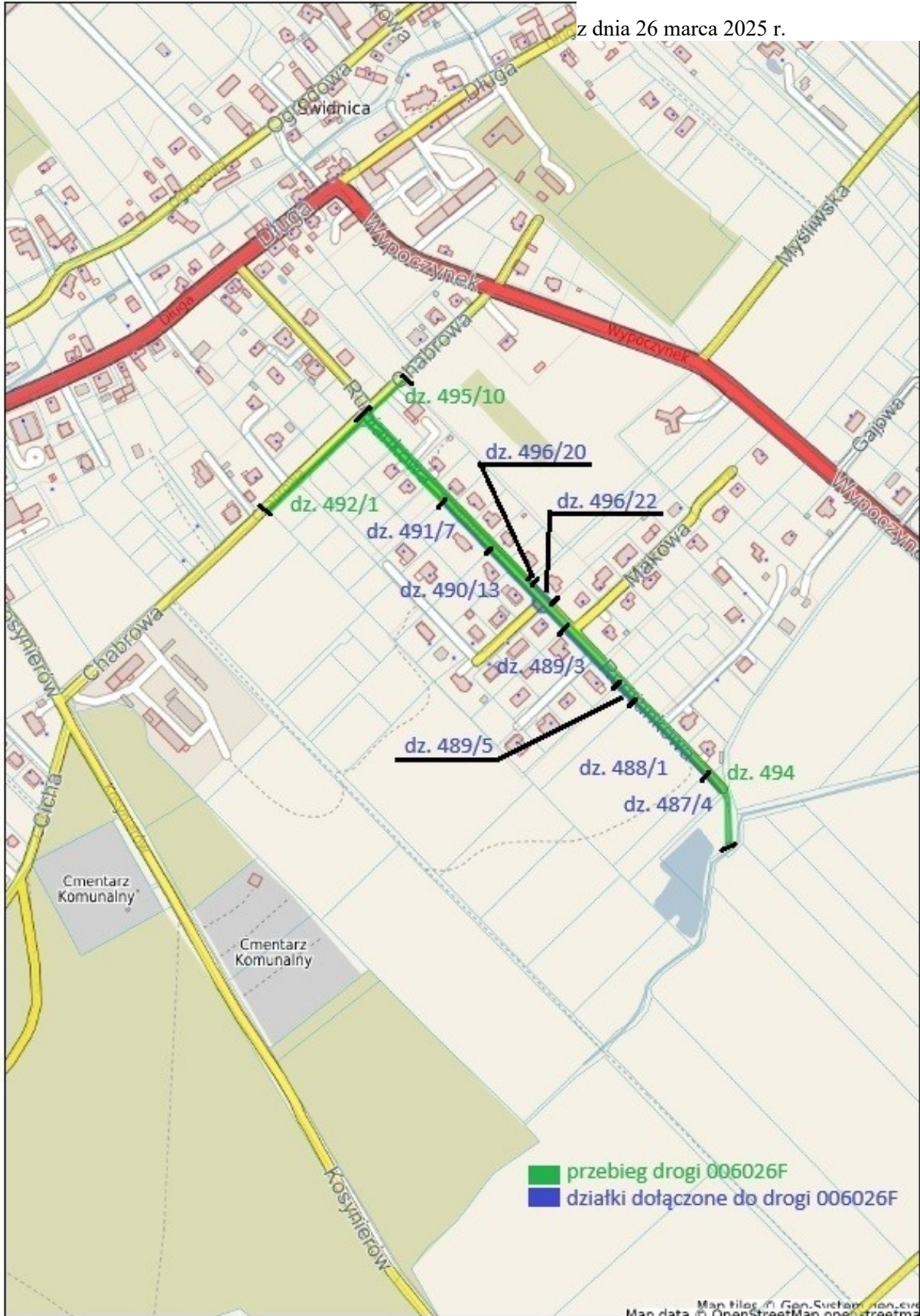
skala 1 : 10000

Załącznik Nr 40 do uchwały Nr X/73/2025  
RADY GMINY ŚWIDNICA  
z dnia 26 marca 2025 r.





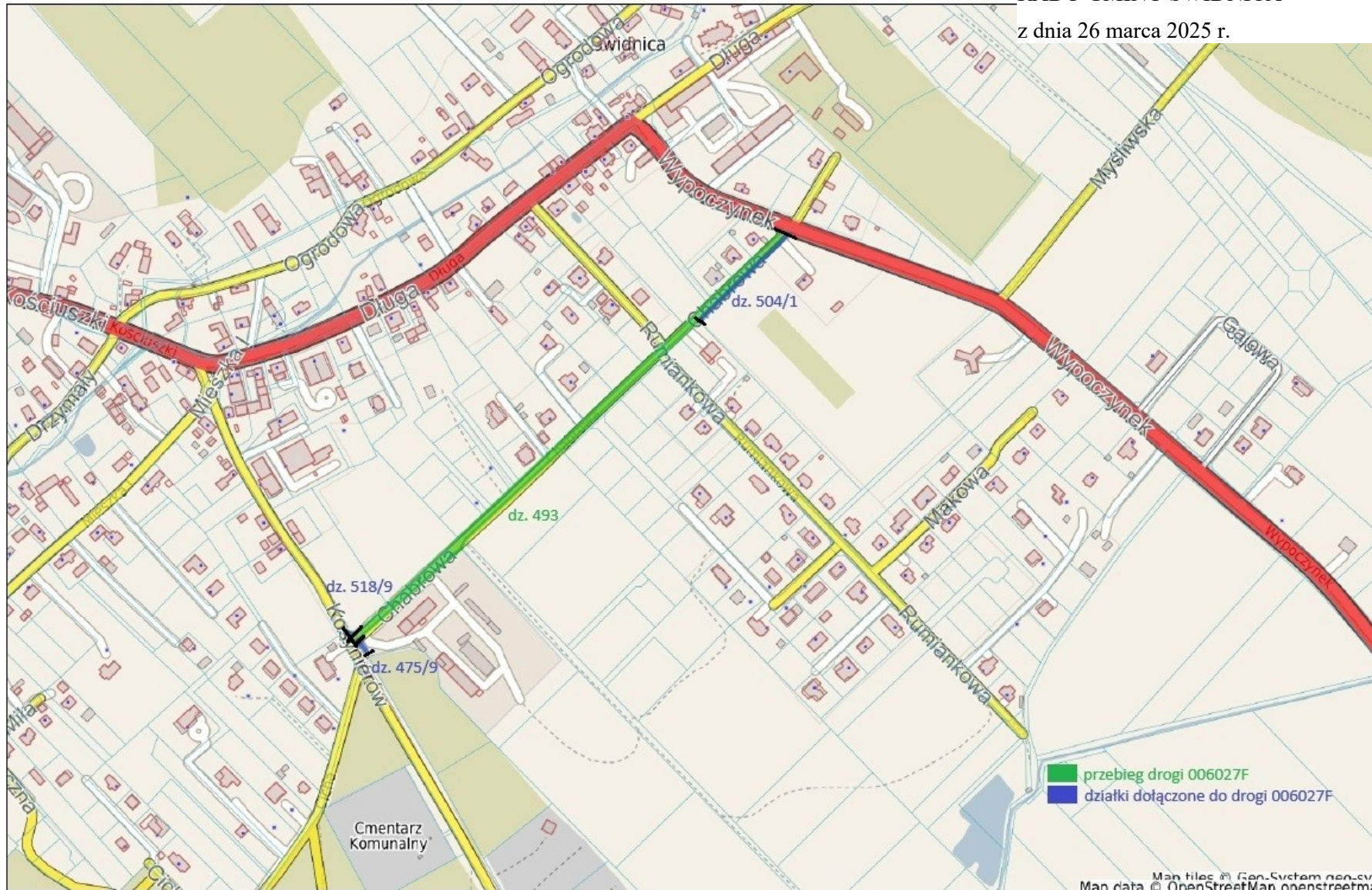
skala 1 : 5000





skala 1 : 5000

Załącznik Nr 42 do uchwały Nr X/73/2025  
RADY GMINY ŚWIDNICA  
z dnia 26 marca 2025 r.





skala 1 : 2000

Załącznik Nr 43 do uchwały Nr X/73/2025  
RADY GMINY ŚWIDNICA

z dnia 26 marca 2025 r.





skala 1 : 10000

Załącznik Nr 44 do uchwały Nr X/73/2025  
RADY GMINY ŚWIDNICA  
z dnia 26 marca 2025 r.



skala 1 : 2000



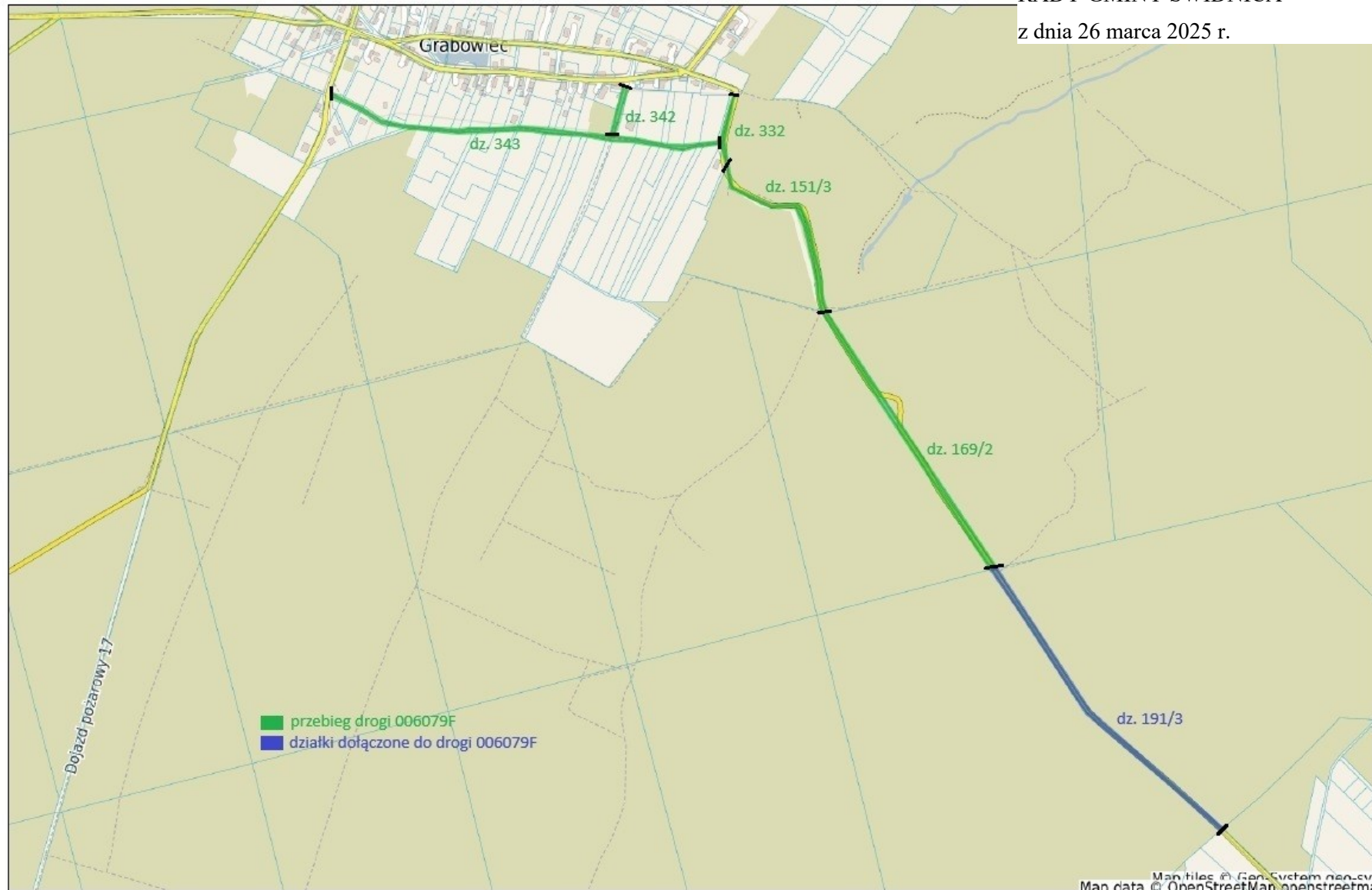


skala 1 : 5000

Załącznik Nr 46 do uchwały Nr X/73/2025  
RADY GMINY ŚWIDNICA  
z dnia 26 marca 2025 r.



skala 1 : 10000





skala 1 : 5000

Załącznik Nr 48 do uchwały Nr X/73/2025  
RADY GMINY ŚWIDNICA  
z dnia 26 marca 2025 r.



## Uzasadnienie

Z uwagi na brak wystarczających parametrów technicznych wymienionych w §1 i 2 niniejszej uchwały działek drogowych i dróg gminnych - m.in. szerokości pasów drogowych i jezdni, brak możliwości wydzielenia dodatkowych terenów pod ich poszerzenia, a także z uwagi na ich funkcje dojazdowe, nie jest możliwe spełnienie warunków określonych w przepisach techniczno-budowlanych, w tym ustawy z dnia 07 lipca 1994 r. Prawo Budowlane (Dz. U. z 2024 r. poz. 725 z późn. zm.), ustawy z dnia 21 marca 1985 r. o Droгах Publicznych (Dz. U. z 2024 r., poz. 320 z późn. zm.) oraz w rozporządzeniu Ministra Infrastruktury z dnia 20 czerwca 2022 r. w sprawie przepisów techniczno-budowlanych dotyczących dróg publicznych (Dz. U. poz. 1518).

Są to drogi gminne o nawierzchni przeważnie gruntowej lub tłuczniowej, o znaczeniu dojazdowym.

W wyniku pozbawienia kategorii w/w dróg żadna z istniejących nieruchomości położonych przy tych drogach nie zostanie pozbawiona dostępu do drogi publicznej.

Drogi oraz działki drogowe wymienione w §3 stanowią uzupełnienie istniejącej w Gminie Świdnica sieci drogowej. Zaliczenie ich do kategorii dróg gminnych ma na celu pełne uregulowanie stanu prawnego istniejących dróg, co umożliwi działania zgodne z ustawą o drogach publicznych, a więc wprowadzenie do ewidencji dróg gminnych, okresowe kontrole stanu technicznego oraz właściwe ich oznakowanie na podstawie projektu organizacji ruchu.